

# Institut français du Japon Guide de l'apprenant

アンスティチュ・フランセ  
受講生ガイド



# 目次

## ようこそ！授業関連

1. 休んでも安心、授業のフォロー！  
ネットフォローサービス「学習用プラットフォーム（Moodle）」 ..... 2
2. 振替 休んだ分は、他の講座で..... 6
3. Zoomの使い方 どこでもフランス語！ ..... 7
4. オンラインブティック 並ばずいつでも申込OK！ ..... 10

## ようこそ！特典・サービス

1. メディアテーク..... 13
2. Culturethèque（デジタル図書館） ..... 13
3. ポイントサービス／会員優待サービス..... 14
4. DELF DALF TCFの試験会場にも！ ..... 15

## ようこそ！施設

1. 館内見取り図..... 16
2. 開館情報..... 17
3. 学期カレンダー..... 18

## ようこそ！ネットワーク

1. どこでもフランス語！



# 1. 休んでも安心、授業のフォロー！ ネットフォローサービス「学習用プラットフォーム (Moodle)」

インターネットから、授業概要の確認や資料のダウンロードなどができるサービスです！

## パスワードを取得して、マイアカウントにログインしよう

アンスティチュ・フランセの講座にご登録いただいた方には、ウェブ上に**マイアカウント**をご用意しています！パスワードを取得して、マイアカウントを使えるようにしましょう。

1. オンラインブティックにアクセスします。アンスティチュ・フランセのHP右上の「オンラインブティック」ボタンをクリックし、「ログイン」をクリック。または、以下のURLを入力してください。



オンラインブティック：<https://yokohama.extranet-aec.com/extranet/>

2. オンラインブティックの画面が表示されたら、「パスワードを取得または再設定する」(①) をクリックしてください。

接続方法 アカウントの作成

## アンスティチュ・フランセ オンラインブティックにようこそ！

アカウントにログイン

ログインすると、お申込みいただいた講座をご確認いただけます。また、講座やレッスンのお申込み、お支払いが可能です。

受講生コードまたはメールアドレス

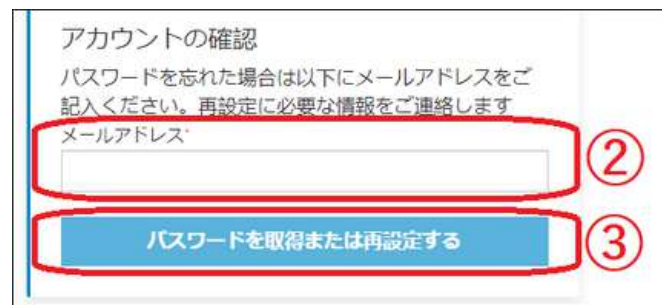
パスワード

次へ

**パスワードを取得または再設定する** ①

ブティックのご利用は初めてですが、アカウントの新規登録（無料）はこちら

3. 当館にご登録いただいたメールアドレスを入力し (②)、「パスワードを取得または再設定する」(③) をクリック。メールが届いたら、メールのご案内に従いパスワードを設定してください。



4. 最初のログイン画面に戻り、メールアドレスとパスワードを入力して、ログイン！

### 「学習用プラットフォーム」を使ってみよう

1. オンラインブティックにログインしたら、ページ上部の「マイアカウント」(①) をクリックしてください。「お申込み講座」(②) に表示される「学習用プラットフォーム」(③) をクリックしてください。



※スマートフォンからは、画面上部の三本線マークをタップし「フランス語講座」→「受講生のページ」から、「学習用プラットフォーム」が選択できます。

※「学習用プラットフォーム」のボタンが表示されない場合や、学期終了後にアクセスする場合は、以下のURLを入力して画面をひらき、オンラインブティックでご利用のメールアドレスとパスワードを入力してログインしてください。

<https://moodle.institutfrancais.jp/login>

2. 表示された画面を下へスクロールすると、ご登録講座が「マイコース」に表示されます。クリックします (④)。



※スマートフォンからご利用で、「マイコース」が表示されない場合は、画面左上の三本線をタップすると、「マイコース」が選択できます。

3. 表示されたページから、授業の概要の確認や資料をダウンロードいただけます！



教師がコンテンツをアップロードしたことをメンバーに通知する場合があります。その場合は、ご登録のアドレスにお知らせメールが届きます。

メールのリンクをクリックし、表示された画面の「Continuer」のボタンをクリックすると、教師がアップロードしたコンテンツに直接アクセスできます。

※「Continuer」クリック後にログイン画面が表示される場合は、オンラインブティックでご利用のメールアドレスとパスワードを入力してログインしてください。

## スマホのアプリで、より便利に使いたい方へ！

スマートフォンをお使いの方は、アプリケーションをインストールすることで、アクセスがよりスムーズになります。

1. Google PlayストアやApp Storeで「Moodle」と検索し、お使いのスマートフォンにMoodleアプリケーションをインストールしてください。



2. インストールが完了したら、「Moodle」アイコンをクリックして、アプリケーションを開きます。「私は学習者です」をクリックしてください。

3. 「あなたのサイト」に「<https://moodle.institutfrancais.jp>」を入力または右のQRコードをスキャンしてください。



4. アンスティチュの「学習用プラットフォーム」画面が表示されます。オンラインブティックで登録したメールアドレスとパスワードを入力して、ログイン！

A screenshot of a mobile login page. At the top, a blue header contains the text 'CONNEXION MOODLE / 学習用プラットフォームのログイン'. Below this is the Institut Français logo, which includes the text 'INSTITUT FRANÇAIS' and 'アンスティチュ・フランセ'. There are two input fields: 'E-mail / メールアドレス' and 'Mot de passe / パスワード'. These two fields are enclosed in a red rectangular box. Below the input fields is a blue button labeled 'VALIDER / ログイン'. At the bottom, there is a link that reads 'Réinitialiser mon mot de passe / パスワードを設定または再設定する' and 'Premier accès?'.

5. 「マイコース」をクリックすると、ご登録の講座が表示されます。

## ご利用期限

学期終了後約3ヶ月ご利用可能です（オンラインブティック経由でのアクセスは学期中のみ可能です。学期終了後はこちらのURL <https://moodle.institutfrancais.jp/login> よりアクセス可能です）。必要な資料はお早めに保存ください。

📅 授業日カレンダーは18ページへ

## パスワードを忘れたら、かんたん再設定

「パスワードを取得して、マイアカウントにログインしよう」に記載の、パスワード取得と同じ手順で再設定できます。オンラインブティックを開き、画面左下にある「パスワードを取得または再設定する」をクリックし、画面が変わったら、メールアドレスを入力の上、「パスワードを取得または再設定する」ボタンをクリックしてください。メールが届いたら、メールのご案内に従い新しいパスワードを設定してください。



## 2. 振替 休んだ分は、他の講座で

お仕事や旅行、体調不良…学期中に、どうしても欠席しなければならない時ってありますよね。そんな時は、振替制度をご利用ください！

振替希望クラスの授業日24時間前までに受付にお電話またはメールでご連絡いただければ、同等レベルで空席のある他のクラスに参加できます。欠席前でも、欠席後でも、振替可能です。お振替1回につき、1ポイントいただきます。振替回数は無制限（保有のポイント数分に限ります）。欠席された学期内にご利用いただけます。



いつも土曜10時からの授業だけど、来週仕事が入っていけなくなった！  
サイトや冊子から授業プログラムを確認。  
木曜19時からの〇〇〇なら参加できそう。レベルもあまり変わらないし、これにしよう。

受付へ前日までに電話

私：土曜の〇〇〇クラスを受講してます〇〇です。振替をお願いします。

受付：ありがとうございます。振替先とお日にちをお願いします。

私：木曜19時の〇〇〇クラスを対面で。〇月〇日大丈夫でしょうか？

受付：確認しますね、お待ちください。-----

大丈夫です。それでは〇月〇日、〇〇〇クラスで振替、教師に共有しておきます😊

### お振替ご予約手順

1. 振替先の講座をお選びください。

👉 [オンラインブティック](#)より講座を検索  
検索方法は10ページをご覧ください。

👉 [学期プログラム](#)を見る



オンラインブティック



学期プログラム

2. メール（yokohama@institutfrancais.jp）またはお電話（045-201-1514）にて、以下をご連絡ください。

- ・受講者氏名
- ・登録講座名
- ・欠席日
- ・振替先講座名と教師名
- ・振替希望日時

※メールの場合は、件名を「〇月〇日振替希望」としてください。

例）お振替希望日が5月20日の場合：「5月20日振替希望」

3. 当館からのご返信またはお返事をもって、ご予約完了です。お振替当日、受付窓口へポイントカードをご提示ください。

※ポイントサービスの詳細は、14ページをご覧ください。

※振替は欠席した分の補講ではありませんのでご注意ください。



### 3. Zoomの使い方 どこでもフランス語！

ご自宅やお好きな場所から、Zoomを使ってオンラインで受講しよう！

#### 以下をご準備ください。

- ・パソコン（推奨） または タブレット または スマートフォン
- ・ヘッドセットマイク（推奨） または マイク付イヤホン または PC搭載マイク
- ・ブロードバンドインターネット接続（推奨）
- ・ウェブカメラ（推奨）

#### Zoomアプリケーションのインストール（推奨）

事前にZoomダウンロードセンター(<https://zoom.us/download>)から、パソコンの場合は「Zoom デスクトップクライアント」を、スマホの場合はAppStoreやGoogle Playから「Zoom - One Platform to Connect」をインストールし使えるようにしておくと、授業参加がスムーズです。

※タブレットまたはスマートフォンをお使いの場合は、必ず事前にZoomのアプリケーションをインストールしてください。

#### テストミーティングに参加（推奨）

授業に参加する前に、Zoomウェブサイト (<https://zoom.us/test>) から、テストミーティングに参加して、インターネット接続、カメラ、マイクをテストしておくで安心です。

#### 授業参加方法

- ・静かな場所をご利用ください。
- ・授業開始5分前には接続してください。
- ・初めてご利用の場合は、設定に時間がかかる場合がございます。手順を予め確認の上、余裕を持って接続してください。

#### URLリンクで接続する方法（推奨）

1. 受付よりメールで送られたZoom授業のURL (①) をクリックしてください。




2. Zoomアプリケーションをインストールしていない場合は、最初にZoomミーティングに参加するときに、自動的にダウンロードされます。ダウンロードが完了するのをお待ちください。自動的にダウンロードされない場合は「ダウンロード」をクリックしてください。

Zoomアプリケーションをインストール済みの場合は、画面に表示される「リンクを開く」をクリックしてください（「Zoom.usを開く／Zoom Meetingsを開く」などと表示される場合もあります）。

3. パスワード (②) を入力し、「参加」をクリックしてください。



4. 氏名を入力してください。教師が承認できるよう、必ずフルネームをアルファベットで入力してください。
5. 教師があなたの授業参加を承認しますので、お待ちください。
6. 「カメラのオーディオを使用して参加」をクリックしてください。
7. 「全画面表示」を選択してください。これで接続完了です！

※エコーを避けるため、発言をしないときはマイクをオフにしてください。発言をしたいときは、「手を挙げる」  リックしてください。

### IDとパスワードで接続する方法

1. アプリケーションを開き、「ミーティングに参加」をクリックします。
2. 受付よりメールで送られたZoom授業のID (①) を入力してください。



3. 氏名を入力してください。教師が承認できるよう、必ずフルネームをアルファベットで入力してください。
4. パスワード (②) を入力してください。5.以降は、上記の「URLリンクで接続する方法」をご参照ください。

### オンライン授業（ミーティング）中に使う主な機能（パソコン画面）

機能を知って、より快適に授業に参加しましょう！



ミュート（マイク）(①)：自分の音声を相手に聞こえないように、マイクをオン・オフにできます。発言する時以外はオフにしておきます。

ビデオ (②)：顔を出したくない場合は、ビデオ機能をオフにします。オフにした時には、プロフィール画像やご自身の名前が表示されます。

参加者／手を挙げる (④)：Zoomに参加中の人を確認できます。「参加者」アイコンをクリックすると画面右側に参加者リストが表示されます。その下の「手を挙げる」ボタンで挙手ができます。

画面の共有 (⑤)：自分のパソコンの画面を参加者全員に共有できます。教師に何か添削をしてほしい場合などに使用します。

チャット (⑥)：チャット機能を表示し、入力してメッセージを送ることができます。

スピーカービュー・ギャラリービュー (⑧)：

- ・スピーカービューは、主にホスト（主催者）の画面だけを大きく表示
- ・ギャラリービューは参加者全員の画像を表示など、画面の見え方を変更できます。

全画面表示 (⑨)：Zoomの画面をPC全体に表示したり、小さくしたり…画面の大きさを切り替えることができます。

反応 (⑩)：現在のバージョンでは、レコーディングの横に「反応」があります。（いいね！と拍手）



## より詳しいZoomご利用方法

Zoomをインストールせずに授業に参加する方法もございます。また、タブレットやスマートフォンをご使用の場合、画面表示が異なります。より詳しい案内は、アンスティチュHP掲載のガイドや、Zoomホームページをご覧ください！

アンスティチュのZoom授業ガイド完全版：

<https://www.institutfrancais.jp/yokohama/files/2020/05/オンライン授業-Zoomのご利用方法.pdf>

Zoomウェブサイト：

<https://support.zoom.us/hc/ja/articles/201362193-Comment-rejoindre-une-r%C3%A9union->

## 4. オンラインブティック

講座の継続手続きにはオンラインブティックをご利用下さい。並ばずいつでも申込OK！  
さらに！イベントやアトリエ、フランス語資格試験の出願もできます。

### まずはログイン！

当館にご登録いただいたメールアドレスと取得したパスワード\*を入力してログインします。

\*パスワードの取得方法は「パスワードを取得して、マイアカウントにログインしよう」（2ページ）をご参照下さい。

### 登録したいクラスを検索！

メニューバー「通学 グループ授業」もしくは「オンライン グループ授業」から、登録を希望するクラスを、曜日、講師名、時間帯、などで検索！

例：土曜日、午前、講師 CHAULET Romain

「検索条件解除」ボタンが表示されている場合は、そのボタンをクリックして、検索条件を解除していただかないと、お探しの講座が出てこない場合があります。

## 登録したいクラスを見つけたら登録！

右下の「詳細」を押すと「お申込み」ボタンがあります。

### 講座の詳細

← 講座検索に戻る

#### 総合フランス語 Interactions 1 - 4-6課

Présentiel  
Présentiel

総合フランス語  
Cours de français général  
sur méthode

大人  
ADULTES

A1.1 (入門+)  
A1.1 (débutant)

通学グループ授業  
通学グループ授業

教師  
M. CHAULET Romain

教科書  
NOUVEAU -  
Interactions 1 A1.1

#### 総合フランス語 Interactions 1 - 4-6課

🕒 土曜日 10:00 → 12:00

- 合計 20 時限 - 10 回
- 週 1 回 2 時限
- 開講期間 09/04/2022 - 25/06/2022

正規受講料: ¥ 37 000

**お申込み**

#### 講座内容

総合フランス語  
FRANÇAIS GÉNÉRAL

総合フランス語講座は、教材を使用してコミュニケーションに必要なすべての能力（話す、書く、聞く、読む、発音、文化）を更に深めることができます。

超入門レベルに対応した総合教材アンタクション1は、最初の授業からフランス語でコミュニケーションを取ることを行います。覚え、実践することを容易にするための双方向的な練習、日常的なシチュエーションに則したダイアログを用い、発音や筆記にも留意し、また文法の基礎もしっかり習得しながら、実際に使えるフランス語を身につけます。

A1.1対応講座では簡単な自己紹介から始まり、日常生活に必要なとされる筆記・口頭でのコミュニケーションを中心に学びます。

#### レベル

A1.1 (débutant)

#### 回数と時間数

- 合計 20 時限 - 10 回
- 週 1 回 2 時限
- 開講期間 09/04/2022 - 25/06/2022

「お申込みボタン」をクリックし、内容を確認した後、「お支払い手続きへ」をクリックします。

### お申込み内容

ログインしていただくと自動的に割引が適用されます

#### 講座

#### 総合フランス語 INTERACTIONS 1 - 4-6課

金額 ¥ 37 000

📅 2022年4月9日 (土曜日) - 2022年6月25日 (土曜日)

📍 Institut français du Japon - Kansai / Kyoto

時間表  
日付: 土曜日 曜地時刻 10:00 - 12:00

総合フランス語  
FRANÇAIS GÉNÉRAL

総合フランス語講座は、教材を使用してコミュニケーションに必要なすべての能力（話す、書く、聞く、読む、発音、文化）を更に深めることができます。

超入門レベルに対応した総合教材アンタクション1は、最初の授業からフランス語でコミュニケーションを取ることを行います。覚え、実践することをお容易にするための双方向的な練習、日常的なシチュエーションに則したダイアログを用い、発音や筆記にも留意し、また文法の基礎もしっかり習得しながら、実際に使えるフランス語を身につけます。

※お申込みの際は必ずお申し込みの条件をご確認ください。お申し込みの際は必ずお申し込みの条件をご確認ください。

※所部

#### 合計

総合フランス語 Interactions 1 - 4-6課 ¥ 37 000  
数量: 1

年会費 (一般受講生用) ¥ 4 600  
数量: 1

---

**合計 ¥ 41 600**

**お支払い手続きへ**

## クレジットカードでの決済について

ご利用いただけるクレジットカードは、VISA、MASTER、アメリカン・エクスプレスカードです。カード番号、有効期限 月/年（月/年）、カード裏面の3桁のセキュリティーコード（CVC）を枠内にご入力ください。

「受講に関する規定・規則と個人情報保護について」をお読みいただき、同意のチェックを入れて「注文を確定する」をクリックすると、決済サイト（STRIPE決済サービス）に移動します。

お支払い方法をお選びください

**STRIPE KYOTO** オンラインでのクレジットカード決済  
セキュリティで保護されたサイトに移動しますので、クレジットカードでお支払い手続きをお願いいたします。お支払いの後、こちらのサイトに戻ります。

1234 5678 9111 | 05 / 22 123

受講に関する規定・規則とプライバシーポリシーを読みました。内容に同意します。

注文を確定する

**合計**  
総合フランス語 1-4-6課 Interactions ¥ 37 000  
数量：  
年会費（一般受講生用） ¥ 4 600  
数量：  
**合計 ¥ 41 600**

## 推奨ブラウザについて

オンラインブティックご利用の際にうまく作動しない場合は、ブラウザが最新の状態になっているかご確認下さい。「Google chrome」か「Firefox」の最新バージョンをお使いください。インターネットエクスプローラー（IE）ではアクセスできません。

オンラインブティックはこちら：

<https://yokohama.extranet-aec.com/extranet/>



## 1. メディアテーク 授業前後にちょっと一息、資料貸し出しも！

### 書籍 / BD (フランスの漫画) / フランス語学習スペース / 映画 / 音楽 / 絵本

文学、歴史、社会問題、観光、生活美学、アート、文化、音楽CD、DVDなど、当館のメディアテークでは約2,000点、日仏会館では約50,000点、東京日仏学院では約21,000点の資料の閲覧・貸し出しが可能です。

#### 貸し出し

	一度に借りられる資料数	期間
書籍	3冊	1ヶ月
雑誌	1冊	1週間
BD (バンドデシネ)	3冊	2週間
CD付書籍	1冊	2週間
CD	2枚	1週間
DVD	2枚	1週間



#### 延滞

予約が入っていない場合は1度だけ借出期間を延長できます。延長する場合は、借出期間内に必ずご連絡ください。

## 2. Culturethèque (デジタル図書館) 多様な資料にいつでもアクセス！



[Culturethèque](#)は、アンスティチュ・フランセのデジタル図書館。日本中どこにいても、自分のコンピューターや携帯電話・スマートフォンからアクセスできます。

フランス語の学習教材や推薦読書コンテンツのほか、音楽、講演など映像資料、雑誌、BD (バンド・デシネ) など7万点以上の資料、最新文芸関連ニュースも閲覧できます。

アンスティチュ・フランセ会員の方は、無料でご利用になれます！

まずはご登録を！

[Culturethèque登録ページ](#)からオンラインで、アカウントを作成しましょう！

アカウント作成後は、ログインするだけで、いつでもすべてのコンテンツにアクセスすることができます。

「利用ガイド」

[フランス語版](#) / [日本語版](#)

「ガイド : ご使用の電子機器や電子書籍リーダーで本を読むために」

[フランス語版](#) / [日本語版](#)

困った時は？ [CulturethèqueのQ & Aコーナー](#)をご覧ください。



### 3. ポイントサービス／会員優待サービス

#### ポイントサービス

10時間の講座ご登録ごとに1ポイント差し上げます。

☆1ポイントで、講座振替が1回可能。

☆3ポイントで、会話サロンまたは一部イベント参加費が1回無料。

☆5ポイントで、同一学期の2つ目の講座を20%引き。

☆10ポイントで、同一学期の2つ目の講座を50%引き。

割引となる講座は、1つ目の受講料を超えない講座が対象です。ポイント利用対象外の講座もございません。詳しくは受付にお問い合わせ下さい。

- ・有効期限は8学期間。ご本人のみ有効。再発行はできません。
- ・ポイント利用で割引になった講座は、ポイント発行の対象外です。
- ・横浜日仏学院でのみご利用いただけます。
- ・オンライン申込でポイント利用ご希望の方は、受付（045-201-1514 / yokohama@institutfrancais.jp）までお問い合わせください。

#### 会員優待サービス

アンスティチュ主催の文化イベントに会員料金で参加できます。

👉 文化イベントにつきましては、学期プログラムをご覧ください。

学期プログラム：<https://www.institutfrancais.jp/yokohama/about/download/>

※ プラスチック製の会員カードの発行は廃止され、お手持ちのスマートフォンで会員証をご利用いただくことになりました(お手持ちのプラスチックカードは今後もご利用いただけます)。

会員証は以下のように、オンラインブティックにログイン後、「アカウント情報」→「会員証の表示」で表示することができます。

The image shows a screenshot of the Institut Français website. The top navigation bar includes 'カート', 'マイアカウント', 'ログアウト', and '日本語'. Below this is a menu with 'ウェブサイト', 'イベント', 'オンライングループ授業', '通学グループ授業', '通信講座', 'プライベートレッスン', '試験', '年会費', 'その他', and 'お問い合わせ'. A sub-menu is open under 'マイアカウント', showing 'お申込み講座', 'アカウント情報', '予約', and 'ご購入履歴'. The 'アカウント情報' option is circled in red. Below this, the '会員証の表示' option is also circled in red. A blue arrow points from the '会員証の表示' option to a sample digital membership card. The card displays the Institut Français logo, the name 'Nom:', the validity date 'Valable jusqu'à la fin: 23/04/2025', the phone number 'T.045-201-1514', and a barcode with the number '600' below it.

横浜日仏学院のHPやSNS、メールマガジンにて随時情報を配信中！

[Facebook](#) [Twitter](#) [Instagram](#) [YouTube](#)



## 4. フランス国民教育省認定 フランス語資格試験 DELF DALF TCFの試験会場にも！

アンスティチュ受講生は割引価格にてお申込み



FRANCE  
EDUCATION  
INTERNATIONAL

DELF  
DALF

FRANCE  
EDUCATION  
INTERNATIONAL

TCF

アンスティチュ・フランセ（東京・横浜・関西・九州・沖縄）では、DELF DALFやTCF試験を実施しています。ご自身の到達レベルをチェックしてみましょう！

**アンスティチュの受講生は受験料が割引になります。**

DELF/DALF試験は合否で結果が出され、一度取得すれば生涯有効です。一方、TCF試験は合否ではなくスコアで結果が出され、その結果の有効期限は2年間です。

DELF DALF試験は主に年に2回、春季・秋季に実施しています。

TCF試験は、各会場であらかじめ試験日の決められている一般TCF(会場によりますが、およそ年に2回実施しています)と、受験日時を試験センターと調整し1名から受験可能なTCFSOがあります。

TCFSOは、一般TCFの試験を試験センターの会場でオンラインで受験します。

試験対策には、試験実施時期に合わせた試験対策講座やプライベートレッスンもお勧めです。

DELF DALF, TCF試験についての実施日程や  
詳しい情報は[こちら](#)をご覧ください。

パンフレットのダウンロードは  
[こちら](#)



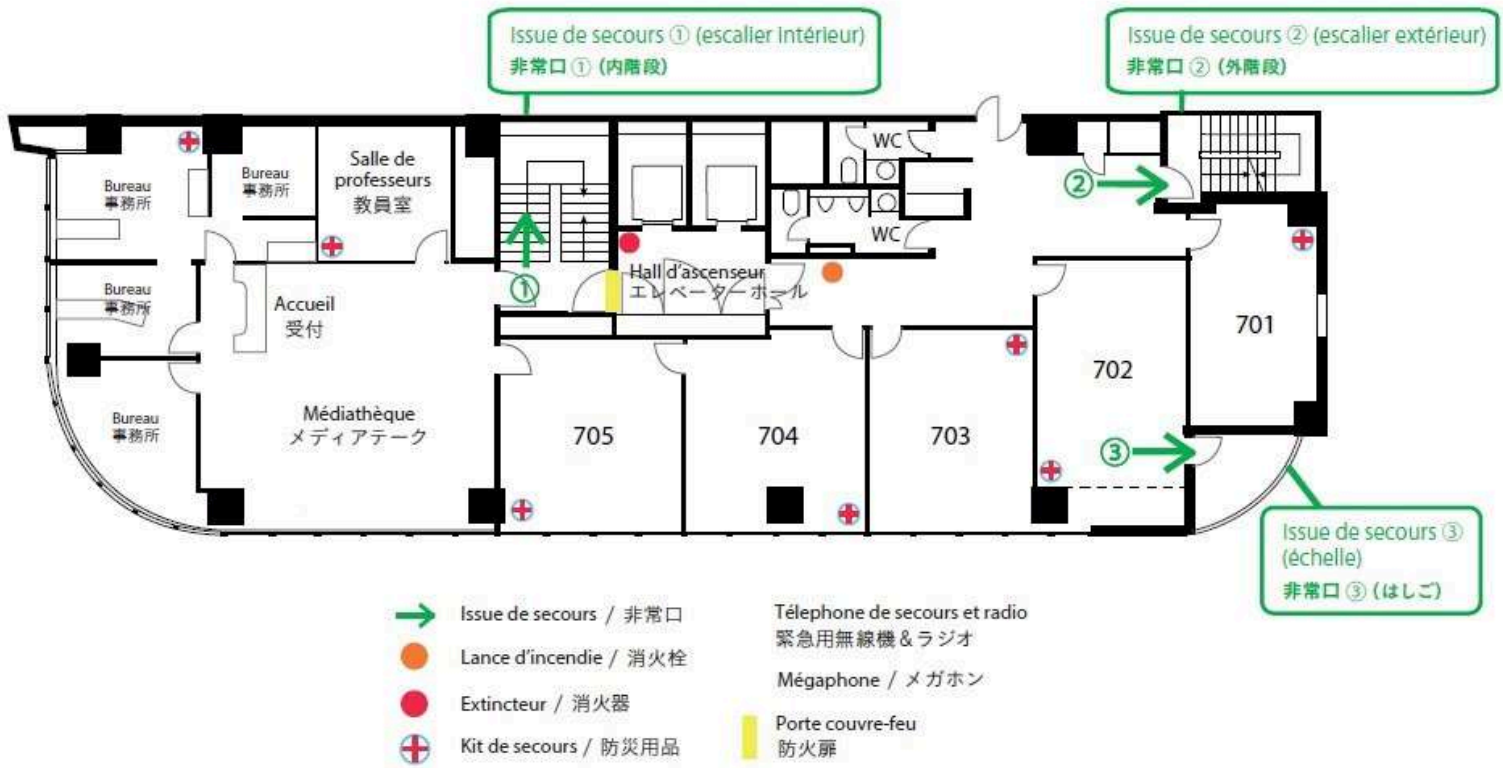




ようこそ！施設

# 1. 館内見取り図

7F



## 2. 開館情報



### 横浜日仏学院

〒231-0015 横浜市中区尾上町5-76 明治屋尾上町ビル7F

Institut français de Yokohama Yokohama

Meiji-ya Onoe-cho bldg. 7F, 5-76, Onoe-cho, Naka-ku, Yokohama, 231-0015

### 受付時間 Horaires d'ouverture de l'accueil

火～木曜日 mardi - vendredi 10h00~14h30, 15h30~19h00

金曜日 vendredi 10h00~14h00

土曜日 samedi 8h30~17h30

日曜日 dimanche 10h00~13h00

休館日：月曜日 lundi

### 問い合わせ Renseignements

Tel : 045-201-1514

Fax : 045-201-7660

Email : yokohama@institutfrancais.jp

### 3. 学期カレンダー



GWや夏期休館、試験実施によるお休み、祝日の授業など、  
授業日を間違わないように確認しましょう！

2025

● session d'hiver 冬学期  
● session d'automne 秋学期

● session de printemps 春学期  
● fermeture au public 休館日

● session d'été 夏学期

Janvier

L	M	M	J	V	S	D
		1	2	3	4	5
6	7	8	9	10	11	12
13	14	15	16	17	18	19
20	21	22	23	24	25	26
27	28	29	30	31		

Février

L	M	M	J	V	S	D
					1	2
3	4	5	6	7	8	9
10	11	12	13	14	15	16
17	18	19	20	21	22	23
24	25	26	27	28		

Mars

L	M	M	J	V	S	D
					1	2
3	4	5	6	7	8	9
10	11	12	13	14	15	16
17	18	19	20	21	22	23
24	25	26	27	28	29	30
31						

Avril

L	M	M	J	V	S	D
	1	2	3	4	5	6
7	8	9	10	11	12	13
14	15	16	17	18	19	20
21	22	23	24	25	26	27
28	29	30				

Mai

L	M	M	J	V	S	D
			1	2	3	4
5	6	7	8	9	10	11
12	13	14	15	16	17	18
19	20	21	22	23	24	25
26	27	28	29	30	31	

Juin

L	M	M	J	V	S	D
						1
2	3	4	5	6	7	8
9	10	11	12	13	14	15
16	17	18	19	20	21	22
23	24	25	26	27	28	29
30						

Juillet

L	M	M	J	V	S	D
	1	2	3	4	5	6
7	8	9	10	11	12	13
14	15	16	17	18	19	20
21	22	23	24	25	26	27
28	29	30	31			

Août

L	M	M	J	V	S	D
				1	2	3
4	5	6	7	8	9	10
11	12	13	14	15	16	17
18	19	20	21	22	23	24
25	26	27	28	29	30	31

Septembre

L	M	M	J	V	S	D
1	2	3	4	5	6	7
8	9	10	11	12	13	14
15	16	17	18	19	20	21
22	23	24	25	26	27	28
29	30					

Octobre

L	M	M	J	V	S	D
		1	2	3	4	5
6	7	8	9	10	11	12
13	14	15	16	17	18	19
20	21	22	23	24	25	26
27	28	29	30	31		

Novembre

L	M	M	J	V	S	D
					1	2
3	4	5	6	7	8	9
10	11	12	13	14	15	16
17	18	19	20	21	22	23
24	25	26	27	28	29	30

Décembre

L	M	M	J	V	S	D
1	2	3	4	5	6	7
8	9	10	11	12	13	14
15	16	17	18	19	20	21
22	23	24	25	26	27	28
29	30	31				

冬学期

春学期

夏学期

秋学期

休館日

※祝日の2月11日、3月20日、4月29日、9月23日、11月23日は授業があります。

# どこでもフランス語

オンライン講座（およびハイブリッド講座）なら、  
全国どのアンスティチュ・フランセでもご受講いただけます！



関西日仏学館—大阪  
オンラインブティック  
教師紹介



関西日仏学館—京都  
オンラインブティック  
教師紹介

札幌アリアンス・フランセーズ



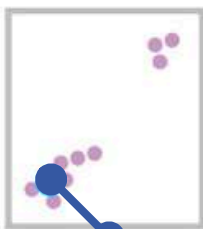
仙台日仏協会・  
アリアンス・フランセーズ



九州日仏学館  
オンラインブティック  
教師紹介



東京日仏学院  
オンラインブティック  
教師紹介



アリアンス・フランセーズ  
愛知フランス協会

アリアンス・フランセーズ徳島



沖縄日仏学館  
オンラインブティック  
教師紹介



横浜日仏学院  
オンラインブティック  
教師紹介