

Cours d'art avec Catherine / printemps 2024 / Institut français / B2

Au musée du Louvre, une exposition éclaire l'histoire des JO, des dieux antiques au nazisme (quiz)

Par Guy Boyer le 26.04.2024

I. Compréhension globale. Ce texte présente principalement

- le concept et le contenu de l'exposition du Louvre *L'Olympisme, une invention moderne*
- l'histoire des JO de l'Antiquité à nos jours
- les efforts des chercheurs du 19^e siècle pour recréer les JO comme dans l'Antiquité

II. Compréhension détaillée. Vocabulaire. Remplacez les mots suivants en face de leur définition (pour ce texte): *panhellénique* ; *expirer* ; *la philologie* ; *un discobole*; *un javelot* ; *un cratère* ; *un canthare* ; *un trophée* ; *un fragment* ; *la chronophotographie* ; *la philatélie* ; *ne pas être en reste* ; *un clin d'oeil* ; *une ombre* ;

1. étude d'une langue par l'analyse critique de ses textes :

2. art de collectionner et d'étudier les timbres :

3. un aspect négatif :

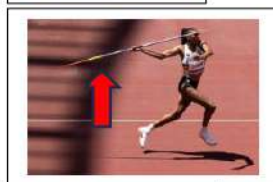
4. mention, allusion :

5. qui concerne tous les Grecs:



6. un lanceur de disque (à gauche):

7. participer aussi :

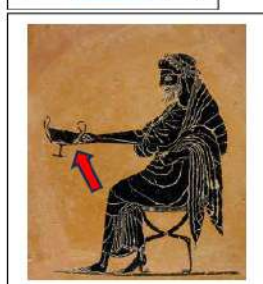


8. une lance :



9. grand vase où l'on mélangeait le vin et l'eau dans l'Antiquité grecque (à gauche):

10. mourir :



11. coupe munie de 2 anses verticales, dans laquelle les Grecs de l'Antiquité buvaient du vin (à gauche) :

12. morceau de quelque chose (céramique...) :

13. objet attestant une victoire, un succès:

14. technique consistant à prendre une succession de photographies permettant de décomposer le mouvement :

Cours d'art avec Catherine / printemps 2024 / Institut français / B2

Au musée du Louvre, une exposition éclaire l'histoire des JO, des dieux antiques au nazisme (quiz)

Par Guy Boyer le 26.04.2024

Questionnaire. Répondez avec vos propres mots et en faisant des phrases complètes.

1. Quand a lieu l'exposition du Louvre *L'Olympisme, une invention moderne* et quel est son concept ?

2. Quelles sources ont été utilisées pour réaliser cette exposition ?

3. Quand les JO modernes ont-ils été créés et quelles sont les principales personnalités à leur origine ?

Un héritage antique

4. Quels genres d'objets peut-on voir à l'exposition ?

5. Sur quelles disciplines les créateurs des JO modernes du 19^e siècle se sont-ils appuyés et dans quel esprit ont-ils créé les JO ?

6. Décrivez *le Soldat de Marathon* peint par Luc-Olivier Merson en 1869. Quel épisode de l'histoire grecque illustre-t-il (voir p5 du texte)

De 776 avant J.-C. à 1896 / Trophées néo-antiques

7. Pendant combien de temps se sont tenus les JO dans l'Antiquité ?

8. Combien de temps environ duraient les JO dans l'Antiquité et quelles genres d'épreuves s'y déroulaient ?

9. À votre avis, pourquoi les JO ont-ils été supprimés à la fin du 4^e siècle (édit de Théodose) ?

10. Quelle a été la contribution du peintre Emile Gilliéron aux JO modernes (voir également le paragraphe sur la philatélie) ?

11. Pourquoi parle-t-on dans l'intertitre de trophées " néo-antiques" ?

Cours d'art avec Catherine / printemps 2024 / Institut français / B2

Au musée du Louvre, une exposition éclaire l'histoire des JO, des dieux antiques au nazisme (quiz)

Par Guy Boyer le 26.04.2024

Gestes retrouvés / Sculpture et philatélie / Clin d'oeil aux Olympiades culturelles

12. Quelle est la contribution de Michel Bréal aux JO modernes ?

13. Qu'a permis la chronophotographie en 1894 ?

14. Quel autre type d'objet (moderne) est créé à partir des sculptures ou monnaies antiques ?

15. Quelles sont les 2 "ombres" évoquées par Guy Boyer à la fin du texte ?



Le monde panhellénique antique - les citées grecques