

フランス政府公式機関 アンスティチュ・フランセ

フランス語 通信講座 オンラインプライベートレッスン

INSTITUT FRANÇAIS DU JAPON



PROGRAMME 2025

Pourquoi apprendre le français avec l'Institut français ?

アンスティチュ・フランセで
フランス語を学ぶ

6つの理由



1 フランス政府公式機関

フランス政府公式機関であるアンスティチュ・フランセの通信講座は1953年に設立されました。

2 質の高い講座

教育の質の高さとバラエティに富んだ講座の内容は、フランス国民教育省と外務省のエキスパートに高く評価されています。

3 3つのタイプの自宅学習

通信講座：対応レベル、講座バラエティともに日本最大級のフランス語通信教育。長年の実績と添削指導で自宅にいながら質の高いフランス語教育を受けられます。

オンラインプライベートレッスン：自分のペースや目的に合わせて学びたい、苦手な部分を克服したい、教師と個別にじっくり学習したい、このようなご希望にお応えできるのが、オンラインプライベートレッスンです。

オンライントレーニング Frantastique / Aimigo Coach：

学習者それぞれにカスタマイズされた、15分ほどでできる学習コンテンツが毎日メールで届きます。スマートフォンやタブレット、パソコン上で気軽にフランス語のトレーニングができます。

4 多彩な講座

各レベル、多彩な講座をご用意しています。聞き取りをはじめ、読み書き、文法、翻訳、さらには試験対策、文化講座までバラエティに富んだ講座の中から、学習目的に合った講座をお選びいただけます。通信講座とオンラインプライベートレッスンの組み合わせ学習で、自宅でも総合的にフランス語力を鍛えられます。

5 フランス語学習をさまざまな角度から

このパンフレットでご紹介している通信講座とオンラインプライベートレッスン、オンライントレーニング他、アンスティチュ・フランセは通学・オンライングループ講座や資格試験、高等教育留学など、フランス語学習をトータルでサポートしています。フランス語教育専門の教授資格を持つ教師陣による指導で、さまざまなアプローチでのフランス語学習と多彩な学習方法を提供しています。DELFL・DALF (フランス国民教育省フランス語資格試験)、TCF (フランス語能力テスト)の試験センターにもなっています。

6 フランスの文化を伝えるアンスティチュ・フランセ

語学教育だけでなく、映画、展覧会、講演会などフランスやフランス語圏の文化イベントを各地で開催し、日本におけるフランス文化の発信拠点となっています。

Cours par correspondance

信頼性が高く 定評ある 通信講座



1953年の設立から、その質の高い教育で信頼性と定評があるアンスティチュ・フランセの通信講座！

レベル・内容ともにバラエティに富んだ 講座ラインナップ

50を超える講座数で、入門レベルから準マスターレベルまで対応。アンスティチュ・フランセの通信講座は、日本最大級です。

聞き取りをはじめ、読み書き、文法、翻訳、さらには試験対策、文化講座までバラエティに富んだ講座の中から、学習目的に合った講座をお選びいただけます。

自宅学習のサポート充実！

- 課題や添削答案の復習で理解できないことがあったら…メール、書面で質問。自宅学習の強い味方です！
- Skypeによる教師と1対1の会話サポートで、直接教師に質問、会話練習、発音チェック。自宅学習でもアウトプットとコミュニケーションの機会をご用意しています。

Cours particuliers en ligne

オンラインプライベートレッスン



ご自身の目的に合わせて 教師とマンツーマンでじっくり学習！

- 1クレジット=25分レッスンからのご購入・ご受講が可能です。
- SkypeまたはZoomを選べます。
- 苦手な部分の克服、試験資格準備、発音矯正、授業の補足、留学や旅行前のブラッシュアップなどご自身の目的に合わせて教師とマンツーマンでじっくり学習できます。

Entraînement en ligne

オンライントレーニング



オンライントレーニング Frantastique / Aimigo Coach

ご自身のレベルやご興味により、パーソナライズされた学習コンテンツがメールで届きます。(P.9 参照)

「アンスティチュ・フランセで学ぶ」
それがフランス語上達への第一歩です！

信頼性が高く 定評ある 通信講座

通信講座一覧および開講期間は P11~P12 をご覧ください。



対象レベル 入門 (A1)~準マスター (C1)

受講期間 年4回の学期制 (春・夏・秋・冬) 1学期約3ヶ月

通信講座の 1学期

学期はじめ
教材一式 (1学期分の課題*、講座ガイド、受講生ガイド、提出用封筒) が登録のご住所宛てに届きます。学習用プラットフォームへのアクセスが可能となります。

*課題で使用する音声や動画は、「学習用プラットフォーム」からダウンロードいただけます。
翻訳講座でオンライン受講を選択された場合は、学習用プラットフォーム上での課題提出となりますので、教材の発送はありません。



学期中

- 各講座、指示に従って学習を開始し、決められたスケジュールに沿って課題を提出。2週間に1度、1学期に5回の提出です。(講座により異なる場合があります。)
- 添削された答案が戻ってきます。添削された答案を、模範解答を見ながら復習。
- サポートやサービスのご利用

学期のおわり

- 成績表をお送りします。(全講座)
- 上級レベル翻訳 仏文和訳/和文仏訳およびエキスパートレベル仏文和訳は、上位成績優秀者の発表と平均点をお知らせいたします。

通信講座教材



一部講座の課題見本は、サイトからご覧いただけます。

www.institutfrancais.jp/tokyo/french/categories/cad/



ご利用いただけるサポートとサービス

質問サポート

模範解答を参照しても解決できない疑問があるときは、教師がお答えします。ご質問は、メールまたは課題といっしょに別紙にてお送りください。

会話サポート

Skypeを使用し、教師と一対一で行います。発音チェック、会話、エクスポゼなど、アウトプット、口頭練習の機会としてご活用ください。1回あたり (10分)、予約制となります。(設定枠に限りがございます。)

学習用プラットフォーム (Moodle)

ログインしてご利用いただけます。

- スマートフォンやタブレット、パソコンを使って、課題や講座別の学習ガイド、その他資料をご覧いただいたり、課題用の音声やビデオを視聴することができます。外出先からでもご利用いただけます。
- 会話サポートの予約や、オプションでお取りいただいた会話レッスンのご予約も24時間予約画面からご予約いただけます。



通信講座受講者特典

アンスティチュ・フランセ日本のデジタル図書館「CULTURETHEQUE」に無料で登録いただけます。

「CULTURETHEQUE」はパソコンやモバイル端末からアクセスいただけます。雑誌をはじめ、文学、バンドシネなど豊富なコンテンツをお楽しみください。

www.culturetheque.com

「CULTURETHEQUE」にアクセスし、ご自身で会員登録手続きをお願いします。通信講座での受講を確認させていただいた後、ご利用いただけます。詳細は、東京日仏学院メディアテークにお問い合わせください。
tokyo.mediatheque@institutfrancais.jp/
03-5206-2560



オンラインプライベートレッスン



対象レベル 入門 (A1) ~ 準マスター、マスターレベル (C1/C2)

受講期間 学期制ではありませんのでご自由にお選びいただけます。
学期に関係なくいつでも始められます。

2014年のご提供開始以来、毎年ご利用者数が増えているオンラインプライベートレッスンは、ご自宅や移動先でZoomまたはSkypeを使って受講いただけます。

1レッスン25分(1クレジット)ですので、ちょっとした空き時間にも利用できます。

クレジット制となりますので、2クレジットを使用して1回のレッスンを50分にすることも可能です。

朝8時から夜11時まで、毎日レッスン枠が設定されていますので、ご都合の良い時間帯でレッスンを受講いただけます。

予約は48時間前まで、キャンセルは24時間前までにご利用しやすいシステムになっています。学習用プラットフォームの予約画面から24時間ご予約いただけます。学習したい内容をあらかじめ専用サイトのフォームに入力しておく、それに従って担当教師がレッスンの準備をします、充実したレッスンを受講いただけます。教師を選べるのもおすすめポイントです。

オンラインプライベートレッスンは、4つの学習タイプからお選びいただけます。

- **スタンダード**
- **入門フランス語**
- **キッズ・ジュニア向け**
- **フランス語でおもてなし**



■ 受講までの流れ

お申込み・お支払い手続き (P26参照)

- レッスンクレジット制となります。1クレジット=1レッスン (25分)
 - 上記の手続き完了後、3営業日程度でメールで学習用プラットフォームへのログイン情報などのご案内が届きます。
- 継続更新の場合は、メールが届くとレッスンのご予約ができるようになります。

学習用プラットフォームにログイン

- 学習用プラットフォームにログインしたら、レッスンの予約前に、まず、
- オンラインレベルチェックテスト
 - ご希望のレッスン内容についてのアンケート
- をお願いします。レッスンを担当する教師がレベルとご希望内容を確認いたします。

レッスンの予約

学習用プラットフォームにログイン後、予約専用ページでレッスンのスケジュール表を確認し、レッスン日時の48時間前までに予約してください。

ZoomまたはSkypeでレッスンを受講

【ご変更について】

変更は、予約されたレッスン日時の24時間前まで可能です。それ以降は変更ができませんのでご注意ください。キャンセルの場合も返金の対象となりません。

受講料 「スタンダード」「入門フランス語」「キッズ・ジュニア向け」共通

| コード | クレジット数 (1クレジット 25分) | 料金 | 1クレジット |
|--------|---------------------|----------|--------|
| CPD-1 | 1 | ¥3,500 | ¥3,500 |
| CPD-2 | 2 | ¥6,900 | ¥3,450 |
| CPD-10 | 10 | ¥29,500 | ¥2,950 |
| CPD-20 | 20 | ¥58,000 | ¥2,900 |
| CPD-50 | 50 | ¥139,500 | ¥2,790 |

購入されたレッスンの有効期間は1年間です。有効期間内に購入回数分のレッスンを受講してください。

スタンダード 初級 入門 (A1) ~ 準マスター、マスターレベル (C1/C2)

自分のペースや目的に合わせて学びたい、教師と個別にじっくり学習したい方は、オンラインプライベートレッスン「スタンダード」をご利用ください。レッスンをカスタマイズして、自分だけのレッスンにしましょう。学習目的に合わせてレッスン内容を教師に相談していただくことも可能です。

学習テーマ【例】

- 会話** 会話力をアップさせたい！毎日少しでもフランス語を話す機会を持ちたい。
新聞記事などをテーマに、積極的に教師と意見を交わしたい。
- 仏検二次** 仏検の二次やDELTA・DALFの口頭試験に備えて、実試験と同じように練習したい。
テーマを設定し、模擬試験のようにレッスンをしたい。
- 発音矯正** きちんと正しく発音できているかネイティブにチェックしてもらい、矯正したい。
おろそかになっていた発音をもう一度基礎から学習したい。
- 補足強化** 定期的に通学講座や通信講座を受講しているが、リストアップしてある疑問点をまとめて解決したい、学習した内容を実際に使えるように、練習量を増やしたい。
- 総合フランス語** 独学でフランス語学習しているが、アウトプットの機会がないので、学習した内容を実際に使って話す練習をしたい。きちんと基礎力がついているか、教師にチェック・指導してほしい。
- 旅行会話** まもなくフランス旅行に出発。レストランやショッピング、ホテルで役立つ会話表現を学習したい、実際にロールプレイングをしながらそれらの表現を習得したい。

オンラインプライベートレッスン



入門フランス語 対象レベル 初心者～入門レベル (A1)

フランス語入門者のための特別プログラムです。通学講座に通えない、曜日と時間を決めて講座を受講するのが難しい方、基礎から教師と一対一でフランス語をじっくり学びたい方にお勧めです。グループ講座でフランス語の入門レベル講座を受講する前の事前学習としてもご利用いただけます。

フランス語を初めて学ぶ日本人学習者向けの教科書 *Dis-moi tout! (ぜんぶ話して!)* を使用し、フランス語の基礎を学習します。教師と一対一で学習を進めることで、発音のチェックはもちろんのこと、「すぐに使えるフランス語」を目指し、実践的な内容で、コミュニケーション能力を基礎の段階から養います。

教科書の各レッスンは、基本となる会話文から始まり、動詞の活用、基礎文法、ボキャブラリーの学習、書く練習、聞き取り、発音練習で構成されていますので、フランス語の基礎をじっくり学習できます。

3つの学習ペース「ゆっくり」「スタンダード」「スピード」からご自身にあったペースをお選びください。



教科書は別売となります。
「紀伊國屋書店」などでご購入ください。
www.kinokuniya.co.jp/
Dis-moi tout! (ぜんぶ話して!) (白水社) ISBN 978-4-560-06140-4



キッズ・ジュニア向け 対象レベル 初心者～上級レベル

小学生・中学生・高校生向けのプライベートレッスンです。

フランス語入門、DELF Prim、DELF Juniorなどの試験対策、授業の補足、会話など学習テーマは自由にお選びいただけます。6歳からご利用いただけます。



フランス語でおもてなし 対象レベル 初級後半～中級レベル (A2+～B1)

アンスティチュ・フランセのオリジナル教本を使用し、フランス語圏からの来日客を迎えるための、コミュニケーション能力の養成に重点を置いた講座です。

外国人への案内だけでなく、普段よく使われる表現も多数盛り込まれたオリジナル教材は、様々なシチュエーションでの会話表現を学ぶことができます。

100ページ近い教材には、便利な会話表現や練習問題など、楽しく学べる学習内容がぎっしり詰まっています。

講座は、事前学習用のオリジナル教材(教本+音声ファイル)とプライベートレッスン25分×10回で構成されています。

事前に学習課題に取り組んでいただき、準備してからプライベートレッスンを受講しますので、事前にインプット学習を行い、プライベートレッスンでアウトプット練習することで、実践的かつ効果的に学習を進められます。



学習内容

| 課題 | ステップ | 会話レッスン | 学習目的 | |
|----|------|---------------------------|-----------------|-------|
| | | | 2ONF1 | 2ONF2 |
| 1 | 1 | 旅行者に空港で利用できるサービスを案内する | 地下鉄や電車の路線を案内する | |
| | 2 | 交通機関について説明する | 券売機の使い方を説明する | |
| 2 | 3 | 地区・エリアの特徴や場所を案内する | インフォメーションカウンターで | |
| | 4 | 観光地やエリアをお勧めする | 目的地までの行き方を説明する | |
| 3 | 5 | 日本の慣習を伝える | 食べ物の好みについて尋ねる | |
| | 6 | 文化的慣習を伝える | レストランを薦める | |
| 4 | 7 | 観光地の事実に関連した情報を与える | お寺や神社について説明する | |
| | 8 | 観光地の便利な情報を提供する | 宗教的な礼儀作法を説明する | |
| 5 | 9 | 観光地でお勧めする見学・お勧めしない見学 | 建物とその役割について説明する | |
| | 10 | 起こりえるトラブルへの注意を促し、解決策を提案する | 団体客を観光地に案内する | |

受講料

| コード | レッスン数 | 料金 | 備考 |
|-------|---------|---------|-----------|
| 2ONF1 | 25分×10回 | ¥38,500 | オリジナル教材込み |
| 2ONF2 | 25分×10回 | ¥38,500 | オリジナル教材込み |

オンライントレーニング



Frantastique

フランタスティック



- 対象レベル** 入門(A1+)～準マスター(C1)
受講期間 学期制ではありませんのでご自由にお選びいただけます。
 学期に関係なくいつでも始められます。

楽しみながら学習できる新しいタイプのオンライントレーニング。
 AIにより各ユーザーに最適な学習内容が提供されます。
 愉快的な宇宙人たちによって蘇ったヴィクトル・ユーゴーの奇想天外な冒険とともに1回15分、メールで届く学習コンテンツをこなします。
 空き時間を使って、パソコンやタブレット、スマートフォンで気軽にフランス語のトレーニングができます。

〈Frantastiqueでの学習〉

- 1 メールで届く学習コンテンツ**
 週5回(または3回*) メールで学習用のパッケージ(練習問題など)が届きます。動画や、会話文、練習問題や、ミニレッスン、復習など、様々なコンテンツにより、いろいろな角度からフランス語を練習できるようになっています。
- 2 スピーディーな採点と解説**
 練習問題の解答を送信すると、即時に結果を受け取ることができます。解答の正誤の結果が、点数、学習者にあわせた解説、ポキャブラリー、トランスクリプションなどとともに返信されます。
- 3 学習者にあわせた練習課題**
 学習内容は、学習者それぞれのレベルや解答、ニーズ、希望にあわせてカスタマイズされます。
- 4 修了証の発行(受講期間6カ月以上)**

Frantastiqueの学習アプリで手軽に学習できます。



* ベーシックプランまたはプレミアムプランからお選びいただけます。
 プランによりご提供内容が変わります。

Aimigo Coach

音声とテキストでの自然な会話で、スピーキングスキルをレベルアップ!

24時間いつでも語学学習をサポートする最新のアプリケーションで、会話力を鍛えます。

Frantastiqueと
 いっしょに利用することで、さらに効果を期待できます。

* Frantastiqueとは別のアプリケーションとなり、別料金



AIを活用したフランス語のパーソナルコーチ!

1週間
 無料体験!

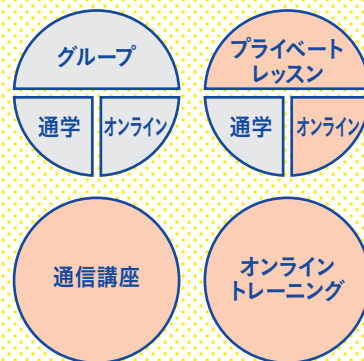


www.institutfrancais.jp/
 tokyo/french/categories/
 cad/#frantastique
 (Frantastique, Aimigo 共通)

講座・レッスンの選択



ご自身のスケジュールや、自分に合った学習方法で、
 受講タイプを検討



こちらのパンフレットでは、通信講座、オンラインプライベートレッスン、オンライントレーニングをご案内しています

フランス語を初めて学習する

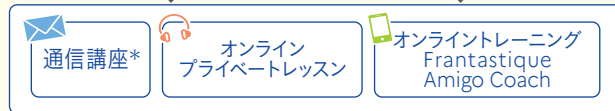
- 通信講座 入門フランス語(総合フランス語)
- オンラインプライベートレッスン 入門フランス語

すでに学習したことがある

自分のフランス語レベルを把握している 自分のフランス語レベルがわからない

オンラインレベルチェック

Webサイトでは通信講座の一部の課題見本をご覧ください。詳しくは、こちらを参考にしてください。



* 通信講座 一部の講座は東京日仏学院のwebサイトで課題見本をご覧ください。こちらでも講座選択の参考にしてください。

〈オンラインレベルチェック〉
limesurvey.institutfrancais.jp/index.php/189839

通信講座一覧・開講期間・受講料



■ 通信講座一覧

各講座の説明は、P13～P25をご参照ください。

| レベル | コード | 講座名 | オプション | 種別 | ページ |
|-----|--------------|--------------------------------|------------------|-----|----------|
| A1 | 0CFG | 総合フランス語「入門レベルフランス語 Moi, je...」 | | ✉ | 13 |
| A2 | 2CBM | フランス語で「飲む」「食べる」 | 会話レッスン 25分x5回 | ✉ | 21 |
| | 2CCV | フランス語会話 A2 | 会話レッスン 25分x5回 | ✉ | 14 |
| B1 | 3CCV | フランス語会話 B1 | 会話レッスン 25分x5回 | ✉ | 14 |
| | 3CDE | DELF B1 準備対策 | 口頭模擬試験 (50分) | ✉ | 23 |
| | 3CFK | 仏検 2 級準備対策 | 口頭模擬試験 (50分) | ✉ | 23 |
| | 3CEC | 聞き取り中心 | | ✉ | 17 |
| | 3CGD | 文法とディクテ B1 | | ✉ | 20 |
| | 3CLE | 読み書き中心「フランスに滞在！」 | | ✉ | 19 |
| | 3CVT 3LVT | 翻訳入門（仏文和訳・和文仏訳） | | ✉ ① | 15 16 |
| B2 | 4CDE | DELF B2 準備対策 | 口頭模擬試験 (50分) | ✉ | 24 |
| | 4CFK | 仏検準1級準備対策 | 口頭模擬試験 (50分) | ✉ | 24 |
| | 4CGD | 文法とディクテ B2 | | ✉ | 20 |
| | 4CTV | TV5で学ぶフランス語 | | ✉ | 18 |
| | 4CEC | インフォグラフィック動画で学ぶフランス語 | | ✉ | 18 |
| | 4CTH 4LTH | 上級レベル翻訳 和文仏訳 | | ✉ ① | 15 16 |
| | CVEA LVEA | 上級レベル翻訳 仏文和訳 | | ✉ ① | 15 16 |
| C1 | 5CDA | DALF C1 準備対策 | 口頭模擬試験 (50分) | ✉ | 25 |
| | 5CEG | 通訳案内士 フランス語筆記試験 準備対策 | 口頭模擬試験 (50分) | ✉ | 22 |
| | CVEX | エキスパートレベル翻訳 仏文和訳 | | ✉ | 15 16 |

■ 開講期間・申込受付期間

| 学期 | 開講期間 | お申込み受付 |
|-----|---------------------------|-----------|
| 春学期 | 4月1日(火)～6月20日(金) | 3月8日(土)～ |
| | 6月24日(火)～9月19日(金) | 6月4日(水)～ |
| 夏学期 | 9月30日(火)～12月19日(金) | 9月6日(土) |
| | 2026年 1月6日(火)～3月27日(金) | 12月6日(土)～ |

*2026年冬学期の開講期間は、変更になる場合がございますので、お申込みいただく際はご確認ください。

■ 受講料

講座により受講料が異なりますので、各講座説明のページをご覧ください。

- 受講料には、サポートサービス（メール・書面での質問、会話サポート）、学習用プラットフォーム（P.3-4 参照）へのアクセス権が含まれます。

- 受講料に含まれない教材については、「紀伊國屋書店」などでご購入ください。
www.kinokuniya.co.jp/

別売り教科書を使用する通信講座（ISBNは講座説明をご覧ください。）

－フランス語入門：Moi, je... コミュニケーション A1（アルマ出版）

－文法とディクテB1：B1フランス語文法問題の解き方 解説編（駿河台出版社）

（ISBNは講座説明をご覧ください。）

お申込み・お支払い手続き → P.26 参照

フランス語入門
Français débutant

A1

この講座では、教科書「Moi, je... コミュニケーション」を使用し、フランス語のコミュニケーション能力の養成に重点を置いてフランス語の基礎を学習します。フランス語初学者の限られた語彙や文法の知識でも、実際に「使える」フランス語会話を学べます。



OCFG1 入門フランス語 (« Moi, je... » Leçons 0-4) A1

学習目標：文字と発音、あいさつ、自己紹介する、国籍を言う、否定形、住んでいるところや出身地について話す、交通手段について話す、疑問詞を使った疑問文、仕事について話す、形容する。

OCFG2 入門フランス語 (« Moi, je... » Leçons 5-9) A1

学習目標：動詞avoirの使い方、科目や先生について話す、好みについて話す、食べ物について話す、家事について話す、家族について話す、年齢を言う。

OCFG3 入門フランス語 (« Moi, je... » Leçons 10-14) A1

学習目標：趣味について話す、習慣について話す、週末の過ごし方について話す、時間について話す、休暇の活動について話す。

OCFG4 入門フランス語 (« Moi, je... » Leçons 15-18) A1

夏学期開講予定

学習目標：経験について話す、地理について話す、天候について話す、過去について話す、旅先で役立つ表現。

| | コード | 講座名 | 受講料 |
|--|-------|-----------------------|---------|
| | OCFG1 | 総合フランス語入門「Moi, je...」 | ¥25,000 |
| | OCFG2 | | ¥25,000 |
| | OCFG3 | | ¥25,000 |
| | OCFG4 | | ¥25,000 |

教科書は別売となります。「紀伊屋書店」などでご購入ください。www.kinokuniya.co.jp/
Moi, je... コミュニケーション A1(アルマ出版) ISBN 978-4-905343-03-5

アイコン表示について



郵送による添削指導



音声ファイル



別売り教科書



動画ファイル

フランス語会話
Conversation

A2~B1+

通信講座で学ぶフランス語会話講座です。会話の学習ができるのは通学講座だけではありません！

オラルコミュニケーションのスペシャリストであるアンスティチュ・フランセの教師が考案した、通信講座で開講のオリジナリティーに富んだ講座です。

日常生活によくあるシチュエーション（最近あったことをたずねる、謝る、旅行について話す、など）で、すぐに使える表現を音声と練習問題で学習します。

オプションでSkypeまたはZoomでのレッスンを5回(1回25分)受講いただけます。(2CCV1-EN/2CCV2-EN/3CCV1-EN/3CCV2-EN) 筆記課題で学習した内容を実際を使って練習できますので、口頭でのコミュニケーション能力を効果的に養えます！1課題ごと1回ずつ、SkypeまたはZoomで教師と会話練習をします。(会話レッスンノートがついていますので、学習内容を事前に準備できます。)実際に話す楽しみを感じながら学習いただけます。

2CCV1 フランス語会話 A2 A2

90時間以上の学習者対象

主な学習内容：自己紹介をする、謝る、日常生活について話す。

2CCV2 フランス語会話 A2 A2+

120時間以上の学習者対象

主な学習内容：住居について話す、食事を注文する、買い物をする。

3CCV1 フランス語会話 B1 B1

300時間以上の学習者対象

主な学習内容：苦情を言う、願望、感情を表現する、旅の行き先について語る、提案する、過去の経験について話す、物を描写する、など。

3CCV2 フランス語会話 B1 B1+

400時間以上の学習者対象

主な学習内容：映画について話す、意図や希望、目的を表現する、人物を描写する、伝える、意見を求める、述べる、住まいについて話す、問題の解決策を提案する、など。

| | コード | 講座名 | 受講料 |
|--|----------|----------------------------------|---------|
| | 2CCV1 | フランス語会話 A2 | ¥25,000 |
| | 2CCV2 | (Conversation A2) | ¥25,000 |
| | 2CCV1-EN | フランス語会話 A2+ 会話レッスン5回 | ¥38,500 |
| | 2CCV2-EN | (Conversation A2 + 5 entretiens) | ¥38,500 |

| | コード | 講座名 | 受講料 |
|--|----------|----------------------------------|---------|
| | 3CCV1 | フランス語会話 B1 | ¥25,000 |
| | 3CCV2 | (Conversation B1) | ¥25,000 |
| | 3CCV1-EN | フランス語会話 B1+ 会話レッスン5回 | ¥38,500 |
| | 3CCV2-EN | (Conversation B1 + 5 entretiens) | ¥38,500 |

会話レッスンをご希望の方は「-EN」がついたコードでお申込みください。

信頼性が高く定評のある翻訳講座

歴史の長いアンスティチュ・フランセの通信講座の中でも、長期にわたり特に受講生の評価が高い講座です。

| | レベル | コード | 講座名 | 課題数 | 受講料 |
|---|--------|-------|--|-----|---------|
| ✉ | B1+・B2 | 3CVT1 | 仏文和訳・和文仏訳 Traduction initiale | 10 | ¥27,500 |
| | | 3CVT2 | | 10 | ¥27,500 |
| | | 3CVT3 | | 10 | ¥27,500 |
| | | 3CVT4 | | 10 | ¥27,500 |
| 💻 | B1+・B2 | 3LVT1 | 仏文和訳・和文仏訳 オンライン受講 Traduction initiale en ligne | 10 | ¥27,500 |
| | | 3LVT2 | | 10 | ¥27,500 |
| | | 3LVT3 | | 10 | ¥27,500 |
| | | 3LVT4 | | 10 | ¥27,500 |
| ✉ | | 4CTH | 上級レベル翻訳 和文仏訳 Thème | 10 | ¥27,500 |
| 💻 | B2・C1 | 4LTH | 上級レベル翻訳 和文仏訳 オンライン受講 Thème en ligne | 10 | ¥27,500 |
| ✉ | | CVEA | 上級レベル翻訳 仏文和訳 Version | 10 | ¥27,500 |
| 💻 | | LVEA | 上級レベル翻訳 仏文和訳 オンライン受講 Version en ligne | 10 | ¥27,500 |
| ✉ | C1以上 | CVEX | エキスパートレベル翻訳 仏文和訳 Version de niveau expert | 5 | ¥25,000 |

仏文和訳講座 翻訳学習の各レベルの指針

| | |
|-----------|--------------------------------------|
| 3CVT/3LVT | 仏和辞典から仏仏辞典に慣れることを目標とします。 |
| CVEA/LVEA | 仏和辞典だけに頼らず仏仏辞典を使いこなせるようになることを目標とします。 |
| CVEX | 仏仏辞典を使用し、十分に使いこなせるレベル。 |

- ・ 上級レベル、エキスパートレベルともにさまざまなジャンルから出題され、エキスパートレベルでは、専門的な内容も含まれます。
- ・ フランス語の原文のニュアンスを日本語できちんと表現することが求められ、フランス語力だけでなく、日本語の使い方についても評価の対象となります。
- ・ 上級レベル以上は、仏和辞典の訳語をそのまま引用せず、難解な語彙は仏仏辞典を使って、ニュアンスを理解しながらこなれた日本語にする訓練を行います。

翻訳入門 Traduction initiale

仏文和訳・和文仏訳(各5課題 合計10課題)

郵送またはオンライン受講をお選びください(コードが異なります)

この講座は本格的な翻訳に入る前の準備講座です。B1レベルのいずれかの講座を3段階目まで終えられた方、あるいは同等のフランス語力を有する方を対象としています。仏和・和仏ともそれぞれ5課題で、合計10課題をこなします。

和文仏訳 Thème

上級レベル翻訳 和文仏訳(10課題) | 郵送 | オンライン受講 |

郵送またはオンライン受講をお選びください(コードが異なります)

毎学期課題が変わります。

アンスティチュ・フランセで長年に亘り高い評価と人気を誇り、上級レベルの多くの方に受講いただいている和文仏訳講座です。

- ・ 新聞・雑誌の記事、現代、古典の文学作品からの抜粋など、バラエティーに富んだ和文テキストの仏訳。
- ・ 芸術・文化、世界経済、文学・語学、科学技術、人文科学、法学、スポーツなど多様な分野に渡るテーマ。
- ・ 和文仏訳に役立つポイントを解説した学習ガイド付き。
- ・ 1学期に10課題をこなします。毎学期課題が変わりますので、継続して受講いただけます。

仏文和訳 Version

アンスティチュ・フランセ通信講座で、長年高い評価と人気を誇る仏文和訳講座です。受講生にはプロレベルの方も多く、レベルの高い講座です。仏文和訳講座では、フランス語のレベルだけではなく、フランス語にできるだけ忠実にかつこなれた日本語を使って訳すことができているかどうかなど、日本語力についても評価の対象となります。(P15「仏文和訳講座 翻訳学習の各レベルの指針」参照)

1学期に10課題をこなします。毎学期課題が変わりますので、継続して受講いただけます。

上級レベル翻訳 仏文和訳(10課題) | 郵送 | オンライン受講 |

郵送またはオンライン受講をお選びください(コードが異なります)

毎学期課題が変わります。

エキスパートレベル翻訳 仏文和訳(5課題) | 郵送 |

郵送による提出のみ

毎学期課題が変わります。

💻 オンライン受講について

エキスパートレベル翻訳 仏文和訳講座以外は郵送での受講またはオンライン受講を選べます。オンライン受講は、課題の提出と添削がすべて「学習用プラットフォーム」上で行われるオンライン講座です。郵便での教材の発送はございません。郵送受講とオンライン受講の課題は同じです。受講者数に応じて、上位成績優秀者及び平均点をお知らせします。

■ オンライン受講のおすすめポイント

- ◆ お申込み手続き完了後、「学習用プラットフォーム」にアクセスすることですぐに課題に取りかかれます。
- ◆ 答案を提出する際の送料がかかりません。
- ◆ 添削された答案の郵送を待たずに添削を確認できます。

聞き取り COMPRÉHENSION ORALE

聞き取り中心 Compréhension orale B1

見て、聞いて、フランス語を理解する、聞き取り力を強化する講座です。アンスティチュ・フランセの教師セドリック・リヴォが考案、フランスのニュース番組 (TF1、France 2) の抜粋を使って聞き取り力をトレーニングします。

話されている情報を理解することは、聞き取りのコツをつかめば、思っているほど難しくはありません。「自分の知識を使う → 聞き取り的を絞る → 理解の手助けとなる手がかりをさがす」このステップで、少しずつ全体から詳細まで、易しいものから難しいものまで理解できるようになります。さらに現代のフランス社会をさまざまな見方で直接触れる、知る機会にもなります。

3CEC1 聞き取り中心 B1

テーマ：1- L'histoire du Louvre 2- Le handicap au travail 3- La loi Évin 4- Chanel n° 5 5- Nadia Boulanger

3CEC2 聞き取り中心 B1

テーマ：1- Culture : l'histoire du livre de poche 2- Tradition : Laguiole et ses couteaux 3-Histoire : les deux cents ans de la mort de Napoléon 4- Société : une laverie pas automatique 5- Patrimoine : l'Hôtel de la Marine à Paris

3CEC3 聞き取り中心 B1

テーマ：1- Les jeunes Français et l'histoire 2- les Champs-Élysées 3- Jacques Prévert 4- les tutoriels vidéo 5- la récréation.

3CEC4 聞き取り中心 B1

テーマ：1- Alain Delon 2- les musées nationaux 3- le chewing-gum 4- les plateaux-repas 5- les distributeurs de lecture

| | コード | 講座名 | 受講料 |
|--|-------|---------------------------------|---------|
|  | 3CEC1 | 聞き取り中心 (Compréhension orale) | ¥25,000 |
| | 3CEC2 | | ¥25,000 |
| | 3CEC3 | | ¥25,000 |
| | 3CEC4 | | ¥25,000 |



Hôtel de la Marine, Paris (Jean-Pierre Dalbéra)

TV5で学ぶフランス語 B2 Actualités télévisées avec TV5 TV5 MONDE

ニュースのフランス語を聞き取るのは難しいと感ずることがあるでしょう。この講座はフランス語圏のテレビ局TV5 モンドのニュース番組「7 Jours sur la Planète」から選んだ短いルポルタージュを使い学習をすすめていきます。各課題は段階的に理解が深まるよう構成されていますので、フランス語圏で視聴されている生きたフランス語の資料で効果的に聞き取り力を養うことができます。DELTA/DALF対策としても有効です。また学習ガイドは、「ルポルタージュの内容を分析する」「重要なポイントを要約する」「一文で内容をまとめる」「自分の意見を表現する」テクニックを習得できるようになっています。

4CTV1 B2

La construction de la tour Eiffel, Mucha et la publicité, Jules Verne écrivain visionnaire, les éboueurs de l'espace, le film d'animation La bague au doigt.

4CTV2 B2

Tintin, le français en Roumanie, manger dans l'espace, apprendre debout, les expositions universelles.

| | コード | 講座名 | 受講料 |
|---|-------|---|---------|
|  | 4CTV1 | TV5で学ぶフランス語 (Actualités télévisées avec TV5) | ¥25,000 |
| | 4CTV2 | | ¥25,000 |


インフォグラフィック動画で学ぶフランス語 B2 Compréhension orale approfondie

さまざまなテーマの解説で、視覚的に表現するのに使われるインフォグラフィック動画。フランスの新聞社のインターネットサイトやテレビ番組でも頻繁に使われています。

このインフォグラフィック動画を使って、聞き取り力を高めると同時にフランスの社会的なテーマについて知識を深めましょう。5つの課題では違う分野を取り上げ、ひとつまたは複数の動画を使って学習を進めます。聞き取りだけでなく、ポキャブラリーや文法も学習します。またライティング練習もありますので、総合的にフランス語を学習できます。

過去の出来事：Victor Lustig brade la dame de fer – Michel de Rosier fait la bombe – Bonassoli et de Villegas sont dans un avion
環境：Le déclin des abeilles expliqué en 3 minutes – 4 minutes pour comprendre le vrai poids de la viande sur l'environnement
地理：Comprendre l'étrange découpage des fuseaux horaires en 5 minutes

経済：Dessine-moi l'économie – L'élaboration du budget de l'état
政治：Migrants : crise européenne expliquée en cartes – Comprendre l'espace Schengen en 4 minutes

| | コード | 講座名 | 受講料 |
|---|------|---|---------|
|  | 4CEC | インフォグラフィック動画で学ぶフランス語 (Compréhension orale approfondie) | ¥25,000 |

読む・書く COMPRÉHENSION ET EXPRESSION ÉCRITES

読み書き中心「フランスに滞在！」 Lire et écrire : mes aventures en France

この講座では、難易度の低いものから高いものへ、いろいろなシチュエーションで、フランスの日常生活で役立つ実践的なドキュメントを読んだり、テキストを書いたりします。たとえば、個人的な手紙やメールのやり取り、語学学校の申し込みや学校生活、住居を探す、旅行を企画する、観光する、新聞記事を読む、など。

この講座は、受講生にとってひとつの冒険になります。フランスに滞在するという設定で、いろいろなシチュエーションに身を置き、さまざまな経験をします。ホームステイ先の家族に会う、友達をつくる、美術作品を鑑賞する、すばらしい景観を見に行く。そして、恋をする…こともあるかもしれません！

【課題の構成】 1. ドキュメントの読解と分析 2. ポイントの解説と練習問題 3. 作文

3CLE1 B1

日常生活：自己紹介する、滞在する、勉強する、買い物をする、不満を言う

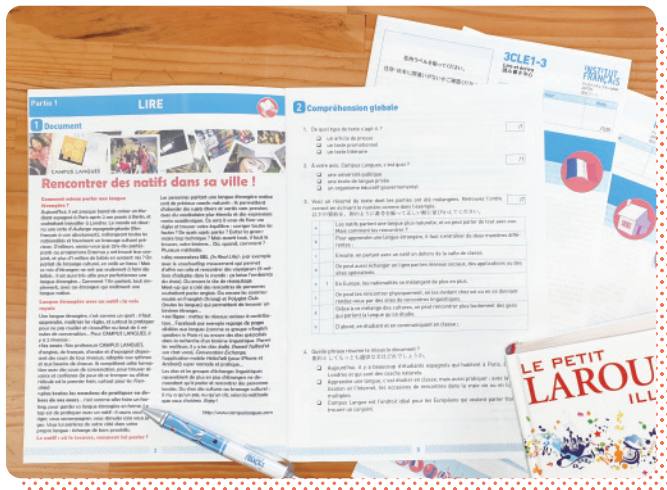
3CLE2 B1

文化生活：訪問する、旅行する、話す、教養を高める、情報を得る

3CLE3 B1

社会生活：招待する、人を迎える、祝う、働く、意見を言う、別れる

| コード | 講座名 | 受講料 |
|-------|--------------------------------------|----------|
| 3CLE1 | 読み書き中心「フランスに滞在！」 (Lire et écrire) | ¥ 25,000 |
| 3CLE2 | | ¥ 25,000 |
| 3CLE3 | | ¥ 25,000 |



文法 GRAMMAIRE

文法とディクテ B1 Grammaire et dictée B1

この講座は、基本文法全般の復習と強化を目的としています。各課題は、その単元が理解できたかどうかを確認する文法問題 (70点) と書き取り能力をつけるためのディクテ (30点) からなっています。

3CGD1 B1

(教科書1〜7) 名詞と形容詞の性・数一致、前置詞 (1)、疑問文の作り方と疑問詞、代名詞 (関係代名詞、その他)、動詞の直説法

3CGD2 B1

(教科書8〜12) 条件法、接続法、受動態、代名動詞、非人称動詞、現在・過去分詞、ジェロンディフ

3CGD3 B1

(教科書13〜20) 直接・間接話法、品詞の転換 (副詞の作り方、名詞化)、前置詞 (2)、音声学の基礎、動詞の復習、総合復習

| コード | 講座名 | 受講料 |
|-------|--|----------|
| 3CGD1 | 文法とディクテ B1 (Grammaire et dictée B1) | ¥ 25,000 |
| 3CGD2 | | ¥ 25,000 |
| 3CGD3 | | ¥ 25,000 |

教科書は別売となります。
「紀伊国屋書店」などでご購入ください。www.kinokuniya.co.jp/
フランス語文法問題の解き方 解説編 (駿河台出版社) ISBN 978-4-411-01231-9

文法とディクテ B2 Grammaire et dictée B2

この講座は、文法知識の強化を目的としています。さまざまなタイプの練習問題に加え、実践的なシチュエーションでの文章作成 (フォーマルな手紙、友人宛のメール、レジュメ、スピーチなど) を通して、コミュニケーションツールとしての文法力が身につきます。各課題は詳しい文法説明と学習した内容に沿った練習問題で構成されています。練習問題をこなすことで学習した文法事項への理解を深めます。(教科書購入の必要はありません。) 音声教材を使ったディクテにより、書き取り力を強化し、各課題の重要な学習ポイントの習得をさらに確実なものにします。

4CGD1 B2

この講座では、主に過去の表現、条件法、考えを述べる (意見、疑念、確信、確実性)、間接話法、関係代名詞、原因と結果の表現を学習します。

4CGD2 B2

この講座では、冠詞 (定冠詞、不定冠詞、部分冠詞)、否定表現、接続法、不定法、受動態、現在分詞、ジェロンディフ、前置詞、不定代名詞、頭語反復、疑問文、位置を示す表現を学習します。

4CGD3 B2

この講座では、異なるフランス語の表現 (くだけた表現、スタンダードな表現、改まった表現) の時間に関する表現、形容詞 (不定形容詞、形容詞の位置による意味の違い)、副詞を用いたニュアンスの表現、補語人称代名詞、過去分詞の一致、句読法を取り上げます。

| コード | 講座名 | 受講料 |
|-------|--|----------|
| 4CGD1 | 文法とディクテ B2 (Grammaire et dictée B2) | ¥ 25,000 |
| 4CGD2 | | ¥ 25,000 |
| 4CGD3 | | ¥ 25,000 |

フランス語で「飲む」「食べる」 A2
Boire et manger en français

フランス語が好きですか? 食べることは? 飲むことは? お料理は? この講座は、その全部を満足させてくれる講座です!

初級レベルのこの講座では、「食」に関することをフランス語で表現することを学びます。

全3講座(各5課題)

各講座は、5課題あり、それぞれの課題は次のような構成になっています。

1. 【学習】コミュニケーションに必要なフランス語の学習: 文法、ポキャプラー、構文。音声ファイルで学習内容をすべて音声で聞くことができます。
2. 【理解する】このパートは、ガストロノミーフランス語の学習と練習用の会話文の聞き取りと筆記練習、ビデオ(有名シェフ、レシピ)で構成されています。
3. 【フランスの地方】それぞれの課題で、フランスの地方をひとつずつ取り上げ、その地方の料理などのスペシャリテを学びます。
4. 【会話レッスン(オプション)】Skypeでの25分のマンツーマンレッスン。教師と学習した内容を実際に話して使う練習をします。

Bon appétit !



2CBM1 A2

食べ物の味について話す。料理の具材を挙げる。食習慣について話す。分量を言う。レシピを紹介する。

2CBM2 A2

好みを言う。味、風味について説明する。食事をする場所を選ぶ。メニューを理解する。レストランで注文する。友人宅での食事に行く。食事制限について説明する。

2CBM3 A2

食材を買いに行く。値段を聞く、理解する。食事、ワインについて話す。ごちそうを食べた経験、過去の食習慣について話す。

| | コード | 講座名 | 受講料 |
|---|----------|--|---------|
| ✉ | 2CBM1 | フランス語で「飲む」「食べる」 (Boire et manger en français) | ¥25,000 |
| | 2CBM2 | | ¥25,000 |
| | 2CBM3 | | ¥25,000 |
| | 2CBM1-EN | フランス語で「飲む」「食べる」 + 会話レッスン5回 (Boire et manger en français + 5 entretiens) | ¥38,500 |
| | 2CBM2-EN | | ¥38,500 |
| | 2CBM3-EN | | ¥38,500 |

通訳案内士フランス語筆記試験 準備対策 G1
Cours de préparation à l'épreuve de français de
l'examen national de guide-interprète

この講座は、5課題で構成され、各課題、筆記試験で試される5つのパートを学習します。口頭試験対策には、オプションで「口頭模擬試験」を追加できます。

| | コード | 講座名 | 受講料 |
|---|----------|---|---------|
| ✉ | 5CEC1 | 通訳案内士フランス語 筆記試験 準備対策 (Cours de préparation à l'épreuve de français de l'examen national de guide-interprète) | ¥25,000 |
| | 5CEC1+OB | 通訳案内士フランス語 筆記試験 準備対策 + 口頭模擬試験1回 + 1 oral blanc | ¥29,000 |

オリジナル教本と
オンラインプライベートレッスンで
実践的に学ぶ



「フランス語でおもてなし」講座

対象レベル 初級後半～中級レベル(A2+～B1)

アンスティチュ・フランセ オリジナル教本を使用し、フランス語圏からの来日客を迎えるための、コミュニケーション能力の養成に重点を置いた講座です。事前学習用のオリジナル教材(教本+音声ファイル)とプライベートレッスン25分x10回で構成されています。事前に学習課題に取り組んでいただき、準備してからプライベートレッスンを受講しますので、事前にインプット学習を行い、プライベートレッスンでアウトプット練習することで、実践的にかつ効果的に学習を進められます。

詳細 → P.8



DELF B1 準備対策 Préparation au DELF B1 **B1**

「仏検」とは試験形式がまったく違う DELF/DALF 試験。試験勉強をするだけでもフランス語力が格段にアップするといっても過言ではないでしょう。

この講座では、DELF B1 試験合格のコツを身に付けます。合格のためには、フランス語力を全体的にアップさせるだけでなく、出題傾向について知ることが重要です。また B1 レベルで必要とされる筆記・口頭によるコミュニケーション能力を養うこともこの講座の目的としています。

講座に含まれるもの：


- ・模擬試験形式の課題 5 回分 (聞き取り、読解、筆記)
- ・学習ガイド (DELF B1 試験についての説明を含む)

オプション：口頭模擬試験 (50分)

試験前に受講を余裕を持って終えるために、春季試験準備は冬学期に、秋季試験準備は夏学期にご利用いただくことをお勧めします。

| | コード | 講座名 | 受講料 |
|--|------------|--|----------|
|  | 3CDE1 | DELF B1 準備対策 (Préparation au DELF B1) | ¥ 25,000 |
| | 3CDE1 + OB | DELF B1 準備対策 + 口頭模擬試験1回 (Préparation au DELF B1 + 1 oral blanc) | ¥ 29,000 |

仏検 2 級準備対策 Préparation au DAPF 2 **B1**

仏検 (実用フランス語技能検定試験) 2 級 (学習時間 400 時間以上、大学のフランス語専門課程で 4 年程度)  **仏検**

では、日常生活や社会生活に必要なフランス語を理解し、口頭で表現できることが要求されます。読む力はもとより、聞く、書く力も必要です。


仏検 2 級は「フランス語学習者にとってのひとつの壁」とも言われています。本講座の課題は仏検の本試験と同じ形式で構成されていますので、試験対策の総仕上げ (模擬試験) として、またこれから仏検 2 級に向けて、準備対策学習を始めようという方の実力 (弱点) チェックとしてご利用いただけます。内容が異なる 2 つの講座 (難易度は同等) 3CFK1 と 3CFK2 がありますので、1 学期に 1 つずついずれかの講座、または同じ学期に 2 講座同時に受講し集中的に学習していただくことも可能です。

講座に含まれるもの：

- ・筆記模擬試験形式の課題 5 回分
- ・聞き取り・書き取り問題用音声ファイル
- ・学習ガイド

オプション：口頭模擬試験 (50分)

試験前に受講を余裕を持って終えるために、春季試験準備は冬学期に、秋季試験準備は夏学期に受講いただくことをお勧めします。

| | コード | 講座名 | 受講料 |
|--|------------|---|----------|
|  | 3CFK1 | 仏検 2 級準備対策 (Préparation au DAPF 2) | ¥ 25,000 |
| | 3CFK2 | | ¥ 25,000 |
| | 3CFK1 + OB | 仏検 2 級準備対策 + 口頭模擬試験 1 回 (Préparation au DAPF 2 + 1 oral blanc) | ¥ 29,000 |
| | 3CFK2 + OB | | ¥ 29,000 |

DELF B2 準備対策 Préparation au DELF B2 **B2**


この講座は 5 課題で構成されていますが、はじめの 4 課題で、試験で試される技能 (読解、聞き取り、筆記、口頭) にひとつずつ取り組み、段階的に難易度を高めながら体系的に学習を進めます。最後の課題は、それまでの学習のまとめと学習の成果を試します。日本における DELF のエキスパートである Christian Pelissero により考案された講座です。

講座に含まれるもの：

- ・模擬試験形式の課題 5 回分 (聞き取り、読解、筆記)
- ・学習ガイド (DELF B2 試験についての説明を含む)

オプション：口頭模擬試験 (50分)

試験前に受講を余裕を持って終えるために、春季試験準備は冬学期に、秋季試験準備は夏学期にご利用いただくことをお勧めします。

| | コード | 講座名 | 受講料 |
|---|------------|--|----------|
|  | 4CDE1 | DELF B2 準備対策 (Préparation au DELF B2) | ¥ 25,000 |
| | 4CDE1 + OB | DELF B2 準備対策 + 口頭模擬試験 1 回 (Préparation au DELF B2 + 1 oral blanc) | ¥ 29,000 |

仏検準 1 級準備対策 Préparation au DAPF 1-bis **B2**

仏検準 1 級の出題傾向に沿って学習することにより、実際の試験でフランス語力をじゅうぶんに発揮できるよう準備を行うことを目的とした講座です。


各課題は一次試験 (筆記) の模擬試験形式になっています。会話サポートを利用いただくことで、二次試験 (約 7 分間の口答試験) の対策も可能です。仏検準 1 級の試験問題には、2 級試験と同様、前置詞の選択や読解穴埋め問題 (必要な動詞を選択し適切な時制にする)、読解と聞き取り、ディクテがありますが、動詞の名詞化、多義語、フランス語の文章を日本語で要約、仏文和訳に関する設問が加わります。

講座に含まれるもの：

- ・筆記模擬試験形式の課題 5 回分
- ・聞き取り・書き取り問題用音声ファイル
- ・学習ガイド

オプション：口頭模擬試験 (50分)

試験前に受講を余裕を持って終えるために、春季試験準備は冬学期に、秋季試験準備は夏学期に受講いただくことをお勧めします。

| | コード | 講座名 | 受講料 |
|---|------------|--|----------|
|  | 4CFK1 | 仏検準 1 級準備対策 (Préparation au DAPF 1-bis) | ¥ 25,000 |
| | 4CFK2 | | ¥ 25,000 |
| | 4CFK1 + OB | 仏検準 1 級準備対策 + 口頭模擬試験 1 回 (Préparation au DAPF 1-bis + 1 oral blanc) | ¥ 29,000 |
| | 4CFK2 + OB | | ¥ 29,000 |


DALF C1準備対策 Préparation au DALF C1 

DALF試験の公式機関CIEPの推奨により選り抜かれた資料を使用し、実際の試験と同じ出題傾向の問題をこなします。試験内容に則し、論拠を示すエッセイ、総論(サンテーズ)、読解、エクスポゼ(口頭模擬試験オプション)について学習を進めます。この講座は、DELF B2試験にすでに合格した人だけでなく、口頭、筆記によるコミュニケーション能力のアップを目標としている方にも適しています。

講座に含まれるもの：

- ・模擬試験形式の課題5回分(聴解、総論、エッセイの3つで構成)
- ・学習ガイド(DALF C1試験についての説明を含む。)

オプション：口頭模擬試験(50分)



試験前に受講を余裕を持って終えるために、春季試験準備は冬学期に、秋季試験準備は夏学期にご利用いただくことをお勧めします。

| | コード | 講座名 | 受講料 |
|--|----------|---|---------|
|  | 5CDA1 | DALF C1 準備対策 (Préparation au DALF C1) | ¥25,000 |
| | 5CDA1+OB | DALF C1 準備対策 + 口頭模擬試験1回 (Préparation au DALF C1 + 1 oral blanc) | ¥29,000 |

資格試験



| 言語に関する 欧州共通基準 (CECRL) | TCF | DELF DALF | DAPF (仏検)* | 対応講座 |
|-----------------------------|------------------|--------------|---------------|---|
| A1 | レベル1 100~199点 | DELFA1 | 仏検3級 | オンラインプライベートレッスン (P.5 ~ P.8) |
| A2 | レベル2 200~299点 | DELFA2 | 仏検準2級 | オンラインプライベートレッスン (P.5 ~ P.8) |
| B1 | レベル3 300~399点 | DELF B1 | 仏検2級 | DELF B1 準備対策 (P.23) 仏検 2 級準備対策 (P.23) |
| B2 | レベル4 400~499点 | DELF B2 | 仏検準1級 | DELF B2 準備対策 (P.24) 仏検準 1 級準備対策 (P.24) |
| C1 | レベル5 500~599点 | DALF C1 | 仏検1級 | DALF C1 準備対策 (P.25) |
| C2 | レベル6 600~699点 | DALF C2 | | オンラインプライベートレッスン (P.5 ~ P.8) |

DELF/DALF 詳細 www.delfdalf.jp TCF 詳細 www.delfdalf.jp/ja/diplomes-et-tests/tcf/

東京日仏学院での受験のお問合せ

DELF・DALF : tokyo.delfdalf@institutfrancais.jp TCF : tokyo.tcf@institutfrancais.jp

1 インターネットでのお申込み

お申込みには、便利な“アンスティチュ・フランセ オンラインチケット”をご利用ください。
講座検索とお申込みが同時にできます。

www.institutfrancais.jp/boutique/

(お申込みにはクレジットカードが必要です。)



2 東京日仏学院でのお申込み

総合窓口受付時間(終了時刻30分前までにお越しください。)

火曜日～木曜日：9:30 - 19:30 金曜日：9:30 - 17:00

土曜日：9:30 - 19:00 日曜日：9:30 - 17:00

月曜日：休み 火～金・日は13:30-14:30は昼休みのため、執務はありません。

3 現金書留でのお申込み

P.30の現金書留用の申込用紙にご記入いただくか、下記の必要事項を別紙に明記いただき、現金書留で受講料をご郵送ください。

- ・氏名(漢字、ローマ字)とMme (Madame)、M. (Monsieur)の区別
- ・ご住所(漢字、ふりがな)
- ・電話番号(ご自宅・携帯)
- ・生年月日(西暦)
- ・ご職業(会社員、教師、学生、主婦、自由業、退職者、その他)
- ・メールアドレス
- ・受講生コード(はじめてお申込みの場合は、「新規」とご記入ください。)
- ・お申込みのコード(例：3CGD1など)
- ・ご送金額の明細と合計額
例1：3CGD1 25,000円 ×1、3CVT2 27,500円 ×1、合計 52,500円
例2：オンラインプライベートレッスンCPD-10 29,500円)
- ・「講座の受講に関する規定・規則」(下記参照)をお読みいただき、「講座の受講に関する規定・規則に同意します。」とご記入ください。

お申込み後の受講キャンセル、講座の変更につきましては、東京日仏学院ウェブサイト内の「講座の受講および試験の受験に関する規定・規則」ページをご参照いただくか、通信講座事務局にお問い合わせください。

www.institutfrancais.jp/tokyo/french/rules/



海外にお住まいの方へのサービス! Envoi des dossiers hors Japon

学期の初めにお送りする教材を、お住まいの国へ発送いたします。オプション代金1講座当たり4,000円(国を問わず一律料金)
こちらのサービスをご希望の方は、お申込用紙に明記いただき、オプション代金をお支払いいただくか、アンスティチュ・フランセ オンラインチケットでオプションをご購入ください。

【注意】添削答案は、従来どおり、ご登録いただいた国内のご住所宛てに発送いたします。

オンラインプライベートレッスン担当教師

【アイコンの説明】

すべてのオンラインプライベートレッスンの教師は一般のフランス語に対応しています。下記のバッジは、初心者向け、DELFD/DALF及びキッズのレッスンに対応できる教師に付いています。教師を選択する際に参考にしてください。



ALTIERI-LECA Johan
2015年から九州日仏学院でフランス語の教師をしています。総合フランス語をはじめ、試験対策、コミュニケーション、文化などの目的別フランス語、そしてキッズ向けにも教えています。À très bientôt!

BOCQUILLON Romain
フランス北部のアラスの出身です。2008年に横浜での生活を始めました。来日前は、カナダのパンクパーヤ、オーストラリアのシドニーにいました。趣味は、スポーツ、読書、映画やドラマ鑑賞です。日本食ではしゃぶしゃぶとお刺身がとても好きですが、納豆が苦手です。

BOURGEOIS Rodolphe
1972年パリ生まれです。高校で英語とスペイン語、ドイツ語を習いました。ナンテール大学院の文化人類学を卒業した後、E.H.E.S.S.(École des Hautes Études en Sciences Sociales)の博士課程に進み、更に文化人類学の研究に励みました。現在は、F.L.E.(Français Langue Etrangère)を習得し、言語学を研究中です。フランスまたはフランス文化に関するセミナーやカンファレンスも多数実績があり、NHKや放送大学の番組も担当しました。趣味は読書と音楽鑑賞です。日本の文化も大好きです。オンラインプライベートレッスンでは、DELFD/DALF(特にB1〜C2)、検定の試験対策の指導をメインに行っています。

CAJOT Kévin
DUFLE、日本学マスター1(ストラスブール大学)、製パンCAP(INBP)、学習院大学講師、専門：製パン用語、DELFD

COLLIN Angélique
私はパリ郊外のPontoiseの出身です。フランス語と英語、そして日本語を話すことができます。20年前にカナダに住んでいた時に、フランス語を教えるようになりました。フランス語はもちろんのこと、きれいな発音ができるように指導すること、そしてフランス語圏の文化を教えることにもとても意欲を持っています。資格試験においては、DELFD A2〜B2レベルの試験官の資格を取得しています。

COUDÈNE Cécilia
FLEマスター1(グルノーブル第3大学)、中国語および日本語マスター1(INALCO)、青山学院大学講師、東海大学講師、TCF

HAMONNAIS Charlotte
オクシタニーのカストルの出身ですが、長い間セットという南仏の港町に住んでいました。パリ第7大学でフランス語教授法の修士号を取得、2019年に来日後、京都に4年、現在は四国の高知にいます。子供向けのフランス語、DELFDやDALFの試験対策、いろいろなシチュエーションで使える実践的なレッスンをしています。フランス語を楽しむくぶコツをお伝えしたいと思っています!

HEUSCHLING Aurélie
2006年に来日しました。フランス語教師の資格(FLE)を取得後、イタリア、インドネシアでもフランス語を教えていました。フランスの文化やフランス語のすばらしさを皆さんに紹介できれば嬉しく思います。

JULIEN Lucie
私は20年前から東京日仏学院、そしてトゥールでフランス語を教えています。DELFD/DALFの試験官も担当していますので、試験の準備をされている方は、合格を目指していっしょに学習しましょう。一般的なフランス語学習はもちろんのこと、発音矯正もお手伝いします。À très bientôt!

LEMOINE Fabien
フランス東部のロレーヌの出身です。2010年からフランス語を日本で教えています。Institut Français以外にもいくつかの大学や外務省でも教えています。初心者から上級者までどのレベルでも対応できます。日本語とフランス語教育をパリのINALCOで勉強しました。日本語ができますので、フランス語で質問をすることが難しい時は日本語で対応します。DELFDの試験官の資格も取得しています。スポーツをすることが好きですが、中でも武道が好きです。時事関係について話したり、キャンプすることも好きです。空手の指導員もやっていますので、子どもには慣れています。

LE YOUDEC Gwénaél
仙台でフランス語を教える20年になります。私は母国語であるフランス語を教えるのはもちろんのこと、自分自身も外国語を学ぶことがとても好きです。新しい言語を使うと、新しい自分を発見できると思います。是非皆さん、フランス語を学習して、フランス人バージョンの自分を見つけてみましょう。

MONESTES David
言語を学ぶことは、自分の趣味でもあり、仕事にすることができました。これまでしてきたことを活かすために2020年から教師として働き始め、いつの間にかフランス語を教えることは私の原動力になっていました。レッスンは、皆さまの学習目的に合わせて進め、目標を達成できるように指導します。文法をはじめ、読解、語彙、DELFD試験対策など様々なテーマでレッスンを行うことができます。レベルアップを目指して是非いっしょに学習しましょう。

NAKAMURA Hiromi
中村ひろみ
Master 2(DILALIC)、DUFLE、絵本作家、翻訳家、DELFD/DALF
専門：子どものためのクラス、メディアカルマセラピー

PELLISSERO Christian
言語教育と教授法博士(プルターニユ大学)、ナント教育研究センター学術研究員、DELFD+、モンテッソーリ教師

PHOTHISANE Sarah
音楽学マスター(ソルボンヌ大学)、INALCO、ESSEC Business School、DELFD/DALF

SHIMIZU Aiko
皆様はじめまして、清水愛子と申します。日本の名前ですが母国語はフランス語です。日仏の両親の元、パリに生まれ育ちました。フランス語講師歴23年、その内の9年間は東京日仏学院です。パリ市役所の講座でも経験があります。初心者から上級者まで総合フランス語、試験対策、文法、会話なども幅広く対応できます。趣味は美術館の展覧会や画廊巡りです。テニスと野球が大好きです。

SINTIVE Pierre
南仏マルセイユとニースの間にあるドラギニャンという小さな街の出身です。パリのINALCOで日本語と日本文化の修士、フランス語教育の学士を取得しました。2009年にフランス語の教師として東京で働き始めました。明治学院大学と慶應義塾大学でもフランス語を教えています。半年にわたりNHKテレビでフランス語講座の番組に出演しました。想像だにできなかった夢が叶った経験でした。

オンラインプライベートレッスン及び通信講座担当教師

BERDER-TOMOTSUCU Agathe
Bretagneの出身です。パリ政治学院(Sciences-Po Paris)を卒業、1998年に来日しました。独学で日本語を勉強し、2003年に日本語能力試験1級を取得しました。上級翻訳と文訳講座を中心に添削と個別アドバイスができるように心がけています。

BOITEL Lucile
FLEおよび言語学マスター(グルノーブル・アルプ大学および、ブラジル・パラナ連邦大学)、DELFD
通信講座では会話サポートを担当しています。

DEPRIESTER Julien
幼い頃から日本の文化に興味があった私は、パリ第七大学で、日本語学士、フランス語を外国人に教えるためのFLE修士(マスター2)を修得しました。「アステリクス」と「タンタンの冒険」をはじめ、フランスの漫画(BD)が大好きです。フランス語教師として多くの経験を積んできましたので、会話、文法、翻訳、読解(漫画・新聞)、聴解(ドラマ・映画・ポッドキャスト・ニュース)など、幅広い内容でレッスンを行っています。

DIAKITE Mohamed
はじめでフランス語学習をはじめの方から上級レベルの方まで、受講生のレベルに合わせて指導します。日本語も話しますので、初心者の方でも安心して受講してください。通信講座では、会話サポートを担当しています。

TROUBETZKOI Vladimir
2019年から日本でフランス語の教師をしています。いつも陽気な優しい教師です。安心してレッスンを受けてください!子どもたちにフランス語を教えることもとても楽しみにしています。日本料理、韓国料理、フランス料理が好きで、自分でパンも焼きます! いっしょにフランス語を学びましょう!

通信講座担当教師

CARIO Vincent
ブルターニュ出身。トゥールーズ・ジャン・ジョレス大学(心理学マスター/日本語マスター)卒。
二十数年前に日本にきました。中央大学、他大学でもフランス語を教えています。通信講座の上級レベル 和文仏訳を担当しています。趣味は合気道です。

CLOSE Eliane
Bonjour! 私はパリ出身で、来日するまでパリに住んでいました。私は長期に亘り通信講座の添削に携わっていますが、ビジネスフランス語が専門で、なかでも、辞書には掲載されていないような新しい用語や最新のコンセプトに関心があります。

DAIZEN Mariko
大善マリ子
私も以前、通信講座の受講生でした。課題の提出が大変だったことをよく覚えてます。フランス語講師としての長年の経験を活かして添削をします。受講生のみなさんが上達することを願っています。

DELMAIRE Gilles
FLE マスター1(パリ第3大学)、上智大学講師、DELFD-DALF、NHKラジオフランス語講座
通信講座では、会話サポートを担当しています。

KATAYAMA Mikio
片山幹生
フランス文学・比較文学 DEA マスター2(パリ第10大学)、早稲田大学・武蔵大学講師、フランス文学、演劇学、FLE、ラテン語。演劇の研究をしていろいろなジャンルのスペクトルを見に行きます。カナダのケベックの社会や文化にも関心を持っています。

LEYMARIE Pierre
私はパリ生まれで、フランスの国立東洋言語学研究所(INALCO)で勉強しました。2012年から東京日仏学院の講師をしています。

SASAKI Rio
佐々木 理恵
上級レベル・エキスパートレベル翻訳 仏文和訳を担当しています。世界が複雑化を増す昨今、仏語を学ぶことは、多様性を学び、自らの世界を拡げ、多角的な視点を持つ一助になると思います。翻訳は毎回テキストとの真剣勝負。私も受講生の皆さんといっしょに課題に取り組んでいます。好きなことは古本屋&古着屋巡りです。

TAKANO Yuko
高野裕子

Bonjour! 生まれも育ちもフランス語を始めたのも異国情緒あふれる長崎です。(だから昔から異文化に興味があるのかも?) 学生の頃、フランスのアンジェに留学していました。フランス語は学ぶのも教えるのも大好きです。フランス語と一緒に楽しみましょう!

TAKEUCHI Chigusa
武内千草

大学で比較文化やフランス語を教えるながら、グローバル人材教育に従事しています。フランス・パリで義務教育を受け、子供の頃から日仏文化の両方の良さを味わう経験に恵まれました。教えることが大好きで、お世話になったフランスの魅力や沢山の人の人に伝えたいと思い、フランス語教育に携わっています。アンスティチュ・フランセ仏文和訳講座で皆様と学習できる事を幸せに感じています。趣味は舞台鑑賞(特に歌舞伎)と登山です。よろしくお願いたします!

TANIGUCHI Kiyohiko
谷口清彦

上級レベル・エキスパートレベル翻訳 仏文和訳を担当しています。現在は翻訳にたずさわりながら大学でフランス語を教えています。文学が好きです。趣味は水泳。原文を眺めながらすこす翻訳の時間を皆さんと共有できることが楽しみです!

UZAKI-TANIGUCHI Yuki
石崎有希

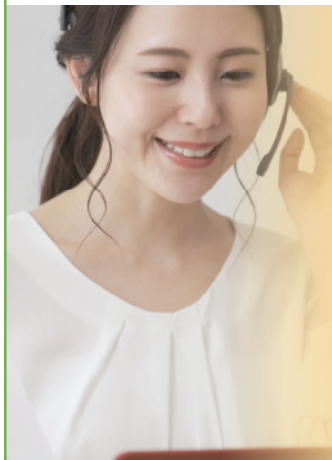
仏文和訳を担当しています。趣味は映画鑑賞とハイキング。フランス語に向き合う時はいつも、必死でフランス語を書き写していた学生時代の自分をどこかで思い出します。いつも新鮮な気持ちで毎回のテキストに向き合いたいと思います。



アンスティチュ・フランセの
オンライングループ講座

PR

アンスティチュ・フランセの各支部では、Zoomを使用したオンライングループ授業で、バラエティに富んだテーマの講座を開講しています。



フランス語講座だけでなく、通訳や翻訳、フランスの時事や食文化など、さまざまなテーマで実施しています。また、ワインや芸術などセミナー形式で実施するオンライン講座や、学期制に加え、短期・単発で受講いただける講座もございます。いろいろな角度からフランスに触れることができる、オンライングループ講座を是非ご利用ください。

詳細はアンスティチュ・フランセ各支部のwebサイト(裏表紙参照)とオンラインブティックをご覧ください。



| | | | | | | | | |
|-------------------------------|------------|---|--|--|--|--|--|--|
| 新規 初めてお申込みいただく方は○で囲んでください。 | 受講生 コード | C | | | | | | |
|-------------------------------|------------|---|--|--|--|--|--|--|

| | | | |
|--|---|--------|--------|
| 受講生 氏名 | 性別 | 氏 | 名 |
| | <input type="checkbox"/> M. | (漢字) | (漢字) |
| | <input type="checkbox"/> Mme | (ローマ字) | (ローマ字) |
| 生年月日 | 年 月 日 | | |
| ご職業 | <input type="checkbox"/> 会社員 <input type="checkbox"/> 教師 <input type="checkbox"/> 学生 <input type="checkbox"/> 主婦 <input type="checkbox"/> 自由業 <input type="checkbox"/> 退職者 <input type="checkbox"/> その他 | | |
| ご住所 | フリガナ | | |
| | 〒 | | |
| メールアドレス | | | |
| 電話番号 | ご自宅 | 携帯電話 | |
| アンスティチュ・フランセからお知らせがある場合、郵送もしくはメールでのご連絡を希望されますか： <input type="checkbox"/> はい <input type="checkbox"/> いいえ | | | |
| <input type="checkbox"/> 「講座の受講に関する規定・規則」を読みました。内容に同意します。 J'ai lu et j'accepte les conditions générales de ventes présentées sur la page 講座の受講に関する規定・規則 conditions générales de ventes : www.institutfrancais.jp/tokyo/french/rules/ | | | |



| | コード | 金額 |
|---------|-----|----|
| 1 | | 円 |
| 2 | | 円 |
| 3 | | 円 |
| 4 | | 円 |
| 5 | | 円 |
| ご送金合計金額 | | 円 |

通信欄 *教材の発送先が登録住所と異なる場合はこちらに住所をご記入ください。

必ずご記入ください。



東京／横浜／関西／九州／沖縄

東京日仏学院

Institut français de Tokyo

〒162-8415

東京都新宿区市谷船河原町15

Tél : 03-5206-2500 | Fax : 03-5206-2501

tokyo@institutfrancais.jp

www.institutfrancais.jp/tokyo

横浜日仏学院

Institut français de Yokohama

〒231-0015

横浜市中区尾上町5-76

明治屋尾上町ビル7階

Tél : 045-201-1514

yokohama@institutfrancais.jp

www.institutfrancais.jp/yokohama

関西日仏学館

Institut français du Kansai

[京都]

〒606-8301

京都市左京区吉田泉殿町8

Tél : 075-761-2105 | Fax : 075-761-2106

kansai.kyoto@institutfrancais.jp

www.institutfrancais.jp/kansai

[大阪]

〒530-0041

大阪府北区天神橋2-2-11

阪急産業南森町ビル9階

Tél : 06-6358-7391 | Fax : 06-6358-7393

kansai.osaka@institutfrancais.jp

www.institutfrancais.jp/kansai

九州日仏学館

Institut français du Kyushu

〒810-0041 福岡市中央区大名2-12-6ビルF

Tél : 092-712-0904

kyushu@institutfrancais.jp

www.institutfrancais.jp/kyushu

沖縄日仏学館(～6月30日)

Institut français d'Okinawa

〒900-0013 沖縄県那覇市牧志1丁目4番43号

新川ビル2階

Tél : 098-975-7501

okinawa@institutfrancais.jp

www.institutfrancais.jp/okinawa



札幌／仙台／名古屋／徳島

札幌アリアンス・フランセーズ

Alliance française de Sapporo

〒060-0062

札幌市中央区南2条西5丁目10-2

サンワードFビル2F

Tél : 011-261-2771 | Fax : 011-261-1507

bureau@afsapporo.jp

afsapporo.jp

仙台日仏協会・アリアンス・フランセーズ

Alliance française de Sendai

〒980-0804

仙台市青葉区大町1丁目2-23

桜大町ビル 303号

Tél : 022-225-1475 | Fax : 022-225-1407

contact@afsendai.com

www.afsendai.com

アリアンス・フランセーズ愛知フランス協会

Alliance française Association France Aichi

〒464-0819

名古屋市千種区四ツ谷通り2-13

ルーツストーンファーストビル 3階

Tél : 052-781-2822 | Fax : 052-782-4971

afnagoya@afafa.jp

www.afafa.jp

アリアンス・フランセーズ 徳島日仏協会

Alliance française de Tokushima

〒770-0852

徳島市徳島町2丁目59 仁田ビル2F

Tél : 088-655-8585 | Fax : 088-655-8822

aftokushima@hotmail.com

aftokushima.d.doool.jp

通信講座事務局 Cours à distance

東京日仏学院

〒162-8415 東京都新宿区市谷船河原町15

Institut français de Tokyo

15 Ichigaya-funagawara-machi Shinjuku-ku Tokyo 162-8415

Tel : 03-5206-2860

tsushin@institutfrancais.jp

www.institutfrancais.jp

